



ATLAS

SEIT 1919

**SCHNELL.
ZUVERLÄSSIG.
VIELSEITIG.**

 33,3 - 36 t

 180 kW (245 PS)

 13,5 - 18,2 m



UMSCHLAGMASCHINE 350MH

WWW.ATLASGMBH.COM

TECHNISCHE DATEN 350MH

Technische Daten

MOTOR

Leistung nach ISO 14396.....180 kW (245 PS)	Hubraum6100 cm ³	LuftfilterTrockenluftfilter
Drehzahl.....1800/min-1	Zylinderzahl6	Batterie 2x12 V/100 Ah
Fabrikat/ Modell... Deutz TCD 6.1 L6 (Tier 4 Final)	Bohrung / Hub101 / 126	Lichtmaschine28V/100 A
BauartTurbolader / LLK	Kühlsystem wassergekühlt	Anlasser24V/5,5 kW

HYDRAULIKSYSTEM

• AWE 4 System (Load Sensing)	• Nachsaugventile für alle Arbeitsfunktionen	• Temperaturregelter Lüfter für Kühler
• Grenzlastgeregelte Hochleistungskolbenpumpe	• Lasthalte u. Feinsenkenventile im Hebekreislauf	
• Kraftstoffsparende Bedarfsstromregelung	• Rohrbruchsicherung für Hebezylinder	• Fördermenge max.660 l/min
• Feinfühlig, proportionale, unabhängige Steuerung	• Greifer / Greifer-Dreh Funktion serienmäßig	• Betriebsdruck max.320 bar
• Primär- und Sekundärabsicherung gegen Überlastung	• 2 weitere Kreise für Zusatzverbraucher mögl.	• Betriebsarten: 3 vorprogrammierte Modes (Fine, Eco, Power)

SCHWENKWERK

• Schwenkmotor:	Axialkolbenmotor mit Prioritätsventil	• Oberwagen-Drehzahl max.8,5/min
• Schwenkgetriebe:	Planetenübersetzung	• Schwenkmoment 103,38 kNm
• Schwenkbremse:	Automatische Schwenkbremse	

FAHRANTRIEB UND BREMSEN

• Regelfahrmotor	• Höchstgeschwindigkeit20 km/h	• Zweikreisbremsanlage Lamellen
• 2-Gang-Getriebe	• Geländegang5 km/h	• Feststellbremse Federspeicher
• Doppeltwirkendes Fahrbremsventil	• Kriechgang1 km/h	
• Fahrtrichtungsvorwahl über Hebel an der Lenksäule	• Allradantrieb	

UNTERWAGEN

• 56 t Spezialbaggerachsen	• Lenkachse mit autom. Pendelachsblokierung	• Räder 8-fach 12.00 - 20
----------------------------	---	---------------------------------

FÜLLMENGEN

• Kraftstofftank425 Liter	• Motoröl21 Liter	• Hydrauliksysteminhalt 970 Liter
• Kühlsystem48 Liter	• Hydrauliktankinhalt505 Liter	• AdBlue [®] tank 32 Liter

FAHRERKABINE

• Erfüllt neueste Sicherheitsanforderungen	STEUERUNG:	SCHALLWERTE:
• Extra breiter Einstieg	• Ergonomische Joysticks	• ISO 6396 (L _{pA}) in Fahrerkabine 70 dB(A)
• Geräumiger Fußraum	• Schlanke, höhen- und neigungsverstellbare Lenksäule	• 2000/14 EG (L _{wA}) Außenpegel..... 103 dB(A)
• Exzellente Rundumsicht	• Übersichtliche Anordnung der Schalter	
• Vorbereitung für Radioeinbau		
	KLIMATISIERUNG:	
FAHRERSITZ:	• Klimatronic serienmäßig	
• Komfortsitz, luftgefedert (Sitzheizung optional)	• Sehr gute Luftverteilung	
• Armlehnen und Bandscheibenstütze		
• Sitz getrennt von Konsole verstellbar		

AUSRÜSTUNGEN 350MH

Ausrüstungen

EINSATZGEWICHTE

	GRUNDARM 8,70 m (C84.5i)		GRUNDARM 10,60 m (C84.7i)
	Stiel 5,50 m	Stiel 6,90 m	Stiel 7,75 m
	(D84.15i)	(D84.16i)	(D84.17i)
Abstützpratzen 4-fach	33,2 t	33,5 t	34,3 t

Einsatzgewicht mit Fahrer, Vollgummireifen, komplett befülltem Gerät sowie 1,5 t für Anbaugeräte

AUSRÜSTUNG

GRUNDGERÄT UMSCHLAGMASCHINE ATALS 350MH

- 350MH mit 4-facher Pratzenabstützung und 2 Hebezyllindern (A84.32)

SERIENMÄSSIGE GRUNDAUSSTATTUNG:

Ausleger:	Motor:	Kabine:
• Grundarm 8,70 m (C84.5i)	• Leerlaufautomatik	• Klimaanlage mit Automatiksteuerung
• Grundarm 10,60 m (C84.7i)	• Dieselvorbfilter	• Radiovorbereitung
• Grundarm 11,60 m (C84.8i)	• Motorüberwachung	• Schlanke, höhen- und neigungsverstellbare Lenksäule
Stiele:	• Dieselpartikelfilter	• Sitz getrennt von Konsole verschiebbar
• Stiel 5,50 m (D84.15i)	Hydraulik:	AUSRÜSTUNG:
• Stiel 6,90 m (D84.16i)	• Greifer / Greifer-Dreh-Funktion	• Zusammengefasste Schmierstellen für Drehkranz und Armausrüstung
• Stiel 7,70 m (D84.17i)	• Druckspeicher für Notabsenkung des Armsystems	
• Stiel 9,0 m (D84.18i)		
(nur für Grundarm 10,60 (C84.7i))	• Rohrbruchsicherung für Hebezyylinder	UNTERWAGEN:
* weitere Kombinationen auf Anfrage	• Grenzlastregelung	• Lamellenbremsen im Ölbad der Radnabe
	• Zylinderendlagendämpfung	
	• Zentralschmierung elektrisch	

ZUSATZAUSRÜSTUNG

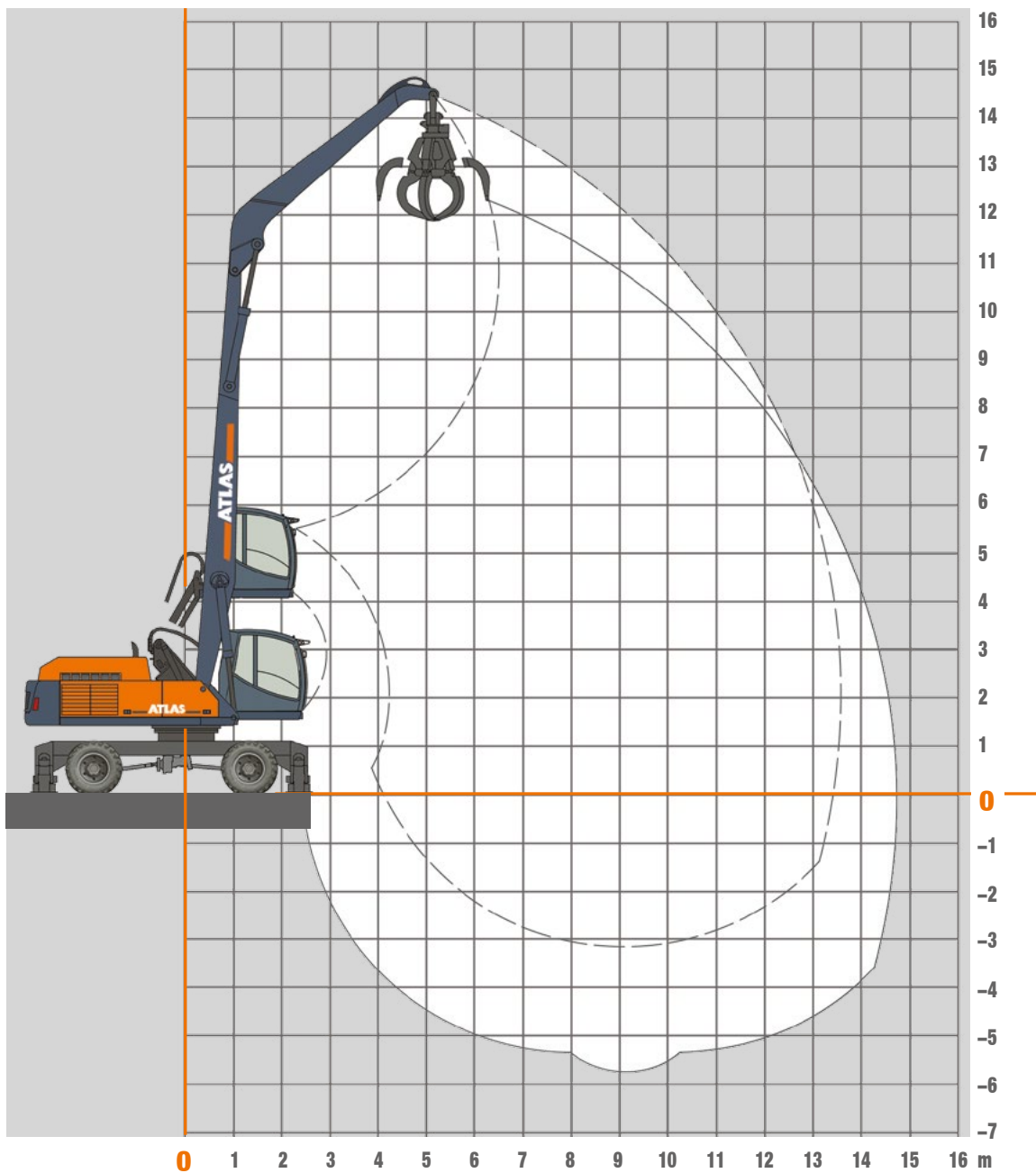
Motor:	Kabine:	
• Betankungspumpe	• Kabinenschutz	
• Standheizung	• Rundumleuchte	Unterwagen:
• Kaltstarthilfe	• Beheizter Fahrersitz	• Vollgummireifen
	• Radio/CD/MP3, front AUX in, USB	• Werkzeugkasten im Unterwagen
Hydraulik:	• Liftkabine, bis 2,7 m Höhe	
• Hydraulischer Anbausatz, Abstützungen vorne und hinten paarweise schalten	• Kabinenerhöhung 0,60 m / 1,20 m / 1,50 m / 2 m	
• Hydraulischer Anbausatz, um die Abstützungen einzeln zu schalten	• Variokabine, 2 m hoch- und 2 m vorfahrbar	
• Bioöl	• Arbeitsscheinwerfer, LED-Ausführung	Weitere Sonderausrüstung: siehe Preisliste

ANBAUGERÄTE

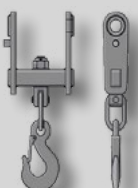
• Schüttgutgreifer	• Lasthaken	• Holzgreifer
• Mehrschalengreifer	• Lasthebemagnet	

ARBEITSBEREICHE 350MH

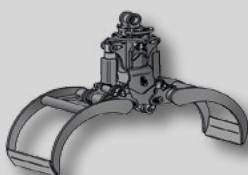
Arbeitsbereiche Grundarm 8,70 m (C84.5i) und Stiel 5,50 m (D84.15i)



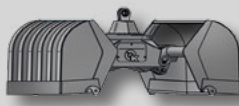
Anbauwerkzeuge



Lasthaken



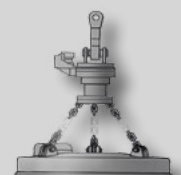
Holzgreifer



Zweischalengreifer



Mehrschalengreifer



Lasthebemagnet

TRAGLASTEN 350MH

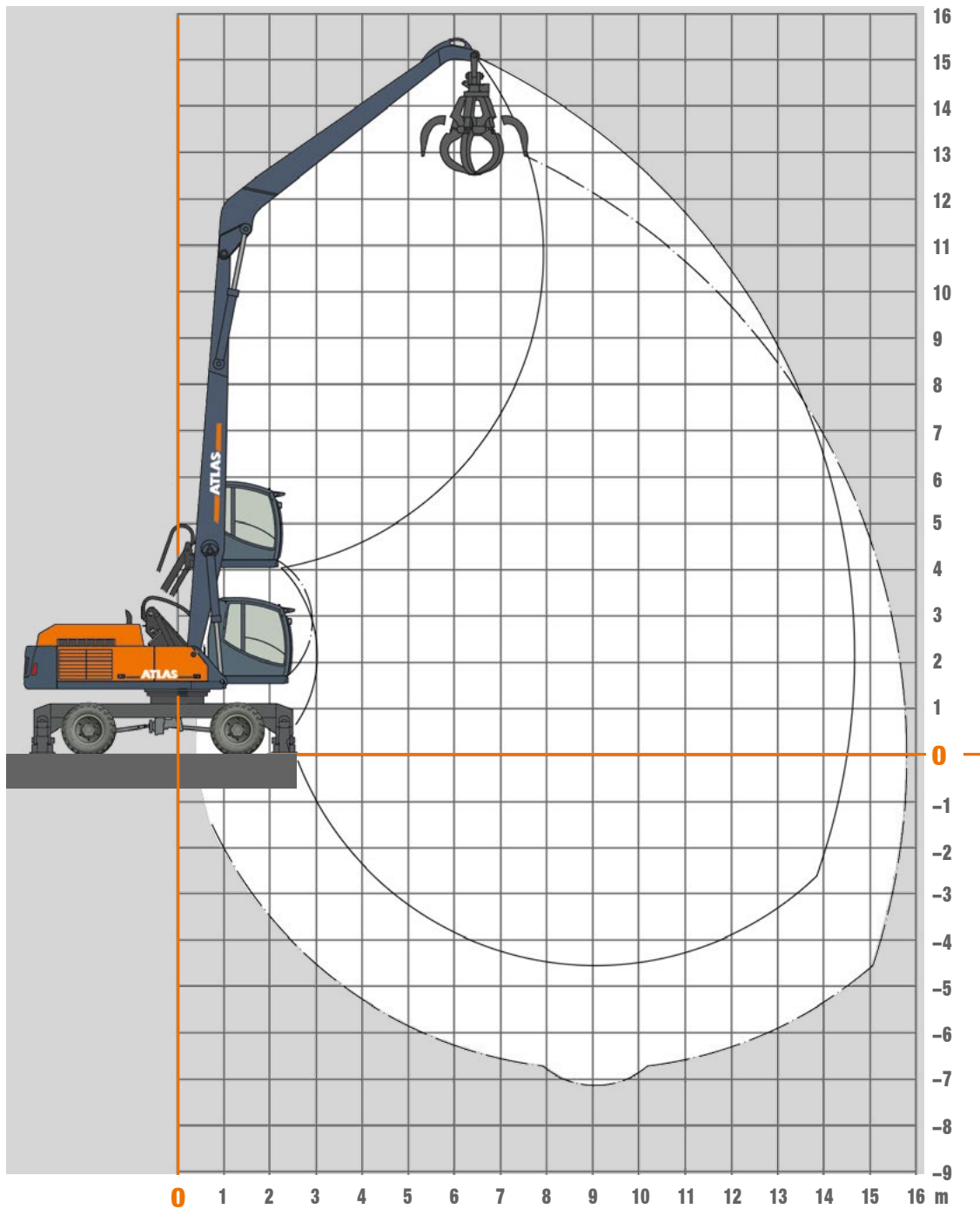
Traglasten Grundarm 8,70 m (C84.5i) und Stiel 5,50 m (D84.15i)

Traglasten Grundarm 8,70 m (C84.5i) mit Stiel 5,50 m (D84.15i). Max. Ausladung 14,81 m															
HÖHE	Unterwagenart	4,5 m		6,0 m		7,5 m		9,0 m		10,5 m		12,0 m		13,5 m	
		FRONT	QUER	FRONT	QUER	FRONT	QUER	FRONT	QUER	FRONT	QUER	FRONT	QUER	FRONT	QUER
+13,5 m	abgestützt			9654	9654										
	unabgestützt			9654	8147*										
+12,0 m	abgestützt					7979	7979	7084	7084						
	unabgestützt					7979	5835*	6779*	4247*						
+10,5 m	abgestützt					7905	7905	6980	6980	6267	6267				
	unabgestützt					7905	5884*	6863*	4323*	5255*	3248*				
+9,0 m	abgestützt					8023	8023	7024	7024	6251	6251				
	unabgestützt					8023	5816*	6833*	4296*	5274*	3265*				
+7,5 m	abgestützt			9899	9899	8305	8305	7175	7175	6312	6236*	5598	4994*		
	unabgestützt			9899	8024*	8305	5642*	6718*	4192*	5217*	3213*	4155*	2500*		
+6,0 m	abgestützt	13804	13804	10636	10636	8707	8707	7390	7390	6412	6126*	5621	4942*		
	unabgestützt	13804	11785*	10636	7662*	8707	5368*	6534*	4024*	5110*	3115*	4104*	2452*		
+4,5 m	abgestützt	15595	15595	11476	11476	9141	9141	7614	7580*	6509*	5983*	5631	4862*		
	unabgestützt	15595	10488*	11476*	6941*	8330*	5020*	6303*	3815*	4971*	2986*	4026*	2379*		
+3,0 m	abgestützt	6721	6721	12106	12106	9465	9465	7765	7326*	6550*	5828*	5589	4770*	4701	3988*
	unabgestützt	6721	6721	11021*	6279*	7913*	4651*	6057*	3591*	4820*	2847*	3936*	2296*	3278*	1875*
+1,5 m	abgestützt	3346	3346	12155	12155	9518	9238*	7755	7094*	6476	5684*	5454	4688*	4476	3950*
	unabgestützt	3346	3346	10399*	5750*	7550*	4329*	5832*	3388*	4680*	2718*	3856*	2221*	3240*	1839*
0 m	abgestützt			11493	11493	9191	8979*	7510	6924*	6232	5577*	5164	4625*		
	unabgestützt			10058*	5460*	7303*	4110*	5667*	3238*	4576*	2621*	3795*	2163*		
-1,5 m	abgestützt			10188	10188	8428	8428	6957	6823*	5742	5511*	4646	4591*		
	unabgestützt			9931*	5352*	7175*	3997*	5570*	3150*	4511*	2562*	3761*	2132*		
-3,0 m	abgestützt							6033	6033						
	unabgestützt							5539*	3121*						

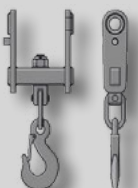
Die angegebenen max. Ladekapazitäten in Kilogramm (kg) beinhalten eine Standsicherheit von 25% oder sind berechnet bei 87% der hydraulischen Hebekraft, gemäß ISO10567. Diese Werte sind gültig an der Armspitze (ohne Löffelkipppylinder, Umlenkgestänge) bei optimaler Stellung des entsprechenden Armsystems und mit Druckzuschaltung. Gewichte angebaute Lastaufnahmemittel (Greifer, Magnet, Lasthaken etc.) sind von den Traglastwerten abzuziehen. *Begrenzt durch Standsicherheit Wert.

ARBEITSBEREICHE 350MH

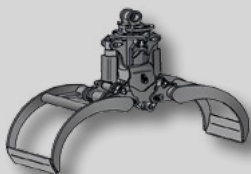
Arbeitsbereiche Grundarm 8,70 m (C84.5i) und Stiel 6,90 m (D84.16i)



Anbauwerkzeuge



Lasthaken



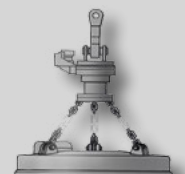
Holzgreifer



Zweischalengreifer



Mehrschalengreifer



Lasthebemagnet

TRAGLASTEN 350MH

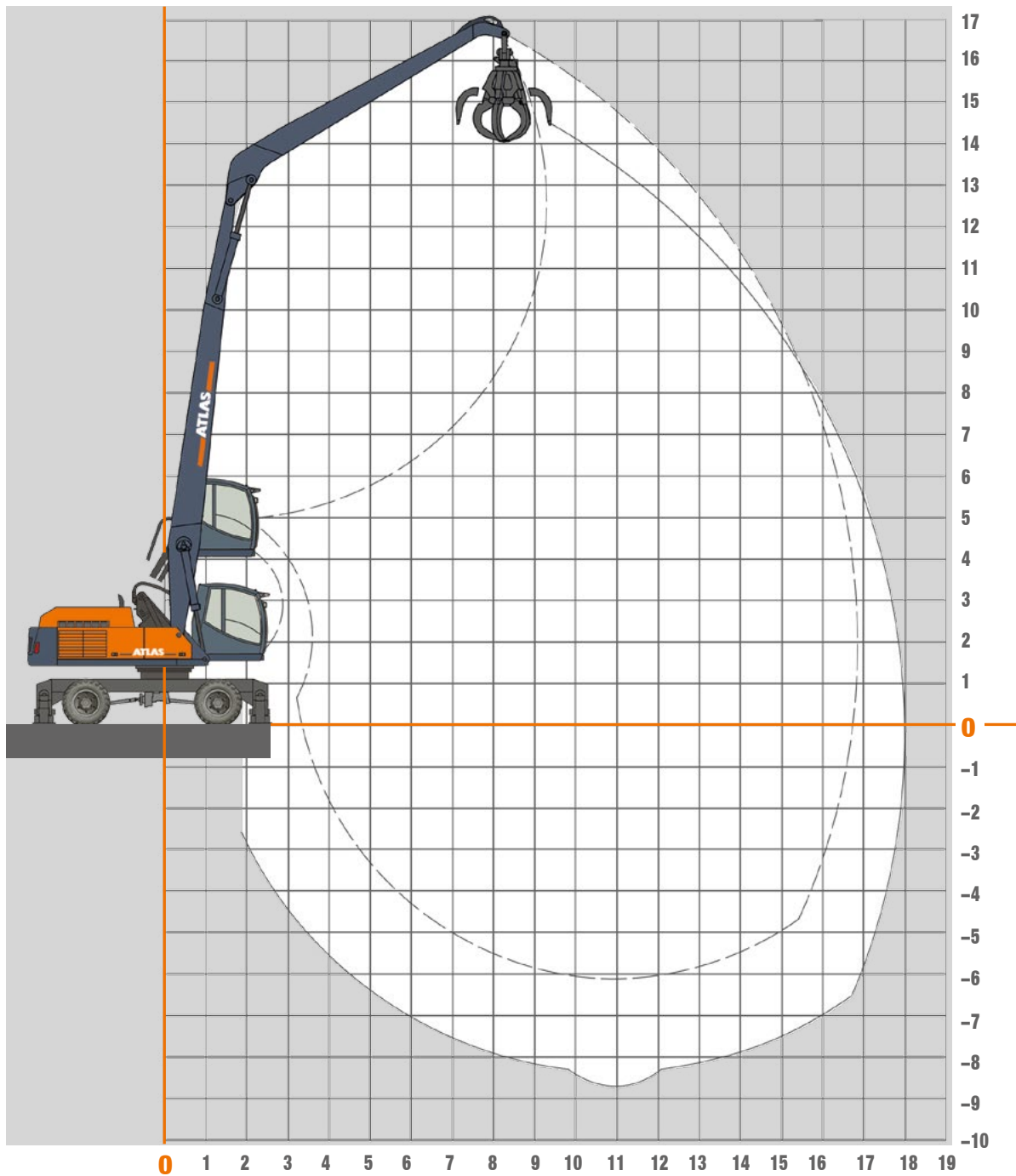
Traglasten Grundarm 8,70 m (C84.5i) und Stiel 6,90 m (D84.16i)

Traglasten Grundarm 8,70 m (C84.5i) mit Stiel 6,90 m (D84.16i). Max. Ausladung 15,90 m																	
HÖHE	Unterwagenart	4,5 m		6,0 m		7,5 m		9,0 m		10,5 m		12,0 m		13,5 m		14,5 m	
		FRONT	QUER	FRONT	QUER	FRONT	QUER	FRONT	QUER	FRONT	QUER	FRONT	QUER	FRONT	QUER	FRONT	QUER
+15,0 m	abgestützt																
	unabgestützt																
+13,5 m	abgestützt					7375	7375	6597	6597								
	unabgestützt					7375	6053*	6597	4390*								
+12,0 m	abgestützt							6405	6405	5825	5825						
	unabgestützt							6405	4528*	5414*	3381*						
+10,5 m	abgestützt							6359	6359	5760	5760						
	unabgestützt							6359	4563*	5474*	3436*						
+9,0 m	abgestützt							6433	6433	5788	5788	5245	5148*				
	unabgestützt							6433	4519*	5456*	3419*	4302*	2624*				
+7,5 m	abgestützt					7528	7528	6610	6610	5886	5886	5285	5108*	4746	4149*		
	unabgestützt					7528	5981*	6610	4402*	5376*	3346*	4262*	2588*	3431*	2009*		
+6,0 m	abgestützt			9479	9479	7959	7959	6866	6866	6030	6030	5353	5027*	4759	4111*		
	unabgestützt			9479	8157*	7959	5701*	6765*	4217*	5246*	3225*	4183*	2514*	3395*	1974*		
+4,5 m	abgestützt	13180	13180	10409	10409	8474	8474	7159	7159	6189	6097*	5423	4919*	4764	4049*		
	unabgestützt	13180	11778*	10409	7528*	8474	5325*	6502*	3979*	5077*	3070*	4077*	2415*	3334*	1917*		
+3,0 m	abgestützt	15499	15499	11325	11325	8961	8961	7423	7423	6320	5904*	5465	4795*	4736	3974*	4261	3538*
	unabgestützt	15499	10227*	11325	6773*	8211	4894*	6207*	3710*	4889*	2897*	3956*	2302*	3260*	1848*	2889*	1603*
+1,5 m	abgestützt	7527	7527	11900	11900	9275	9275	7579	7187*	6373	5712*	5440	4672*	4644	3901*	4117	3492*
	unabgestützt	7527	7527	10789*	6055*	7737*	4474*	5916*	3179*	4703*	2724*	3836*	2189*	3189*	1781*	2844*	1560*
0 m	abgestützt	5217	5217	11881	11881	9283	9037*	7547	6929*	6292*	5544*	5309	4566*	4448	3840*		
	unabgestützt	5217	5217	10163*	5522*	7350*	4131*	5666*	3220*	4539*	2573*	3733*	2093*	3129*	1724*		
-1,5 m	abgestützt			11236	11236	8919	8773*	7271	6747*	6030	5424*	5020	4490*	4089	3799*		
	unabgestützt			9818*	5229*	7097*	3907*	5491*	3061*	4422*	2465*	3658*	2023*	3088*	1686*		
-3,0 m	abgestützt			9997	9997	8137	8137	6686	6644*	5519	5353*	4504	4448*				
	unabgestützt			9677*	5109*	6967*	3792*	5391*	2969*	4353*	2401*	3617*	1985*				
-4,5 m	abgestützt							5732	5732								
	unabgestützt							5361*	2943*								

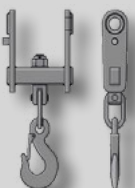
Die angegebenen max. Ladekapazitäten in Kilogramm (kg) beinhalten eine Standsicherheit von 25% oder sind berechnet bei 87% der hydraulischen Hebekraft, gemäß ISO10567. Diese Werte sind gültig an der Armspitze (ohne Löffelkipppylinder, Umlenkgestänge) bei optimaler Stellung des entsprechenden Armsystems und mit Druckzuschaltung. Gewichte angebaute Lastaufnahmemittel (Greifer, Magnet, Lasthaken etc.) sind von den Traglastwerten abzuziehen. *Begrenzt durch Standsicherheit Wert.

ARBEITSBEREICHE 350MH

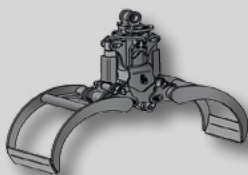
Arbeitsbereiche Grundarm 10,60 m (C84.7i) und Stiel 7,70 m (D84.17i)



Anbauwerkzeuge



Lasthaken



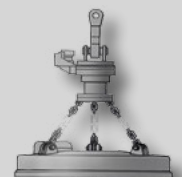
Holzgreifer



Zweischalengreifer



Mehrschalengreifer



Lasthebemagnet

TRAGLASTEN 350MH

Traglasten Grundarm 10,60 m (C84.7i) und Stiel 7,70 m (D84.17i)

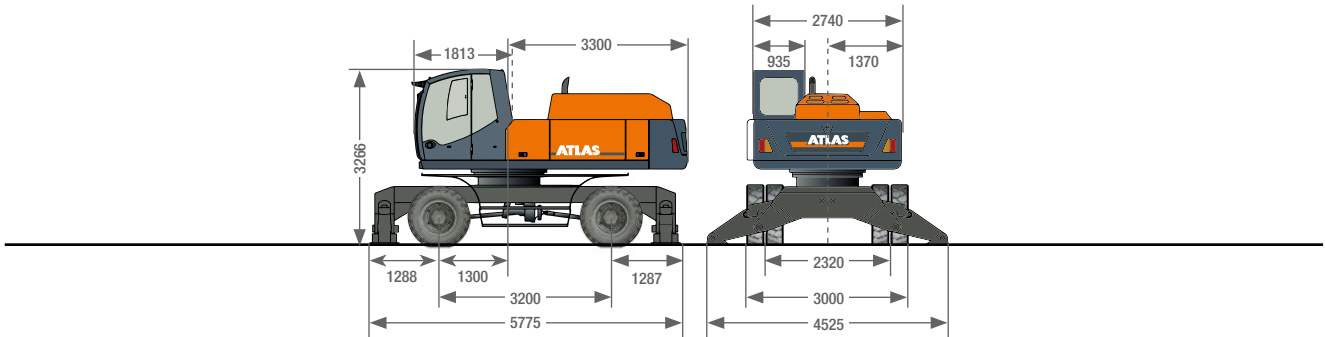
Traglasten Grundarm 10,60 m (C84.7i) mit Stiel 7,70 m (D84.17i). Max. Ausladung 18,06 m																			
HÖHE	Untergartenart	4,5 m		6,0 m		7,5 m		9,0 m		10,5 m		12,0 m		13,5 m		15,0 m		16,5 m	
		FRONT	QUER	FRONT	QUER	FRONT	QUER	FRONT	QUER	FRONT	QUER	FRONT	QUER	FRONT	QUER	FRONT	QUER	FRONT	QUER
+16,5 m	abgestützt																		
	unabgestützt																		
+15,0 m	abgestützt									4747	4747								
	unabgestützt									4747	3542*								
+13,5 m	abgestützt									4662	4662	4269	4269						
	unabgestützt									4662	3634*	4269	2747*						
+12,0 m	abgestützt									4653	4653	4244	4244	3906	3906				
	unabgestützt									4653	3650*	4244	2781*	3565*	2113*				
+10,5 m	abgestützt									4706	4706	4270	4270	3909	3909				
	unabgestützt									4706	3602*	4270	2757*	3567*	2116*				
+9,0 m	abgestützt							5412	5412	4815	4815	4338	4338	3944	3944	3607	3479*		
	unabgestützt							5412	4628*	4815	3495*	4338	2685*	3524*	2075*	2849*	1593*		
+7,5 m	abgestützt					6550	6550	5648	5648	4970	4970	4436	4436	4002	4002	3634	3434*		
	unabgestützt					6550	5995*	5648	4397*	4970	3332*	4271*	2572*	3444*	2000*	2804*	1550*		
+6,0 m	abgestützt			8583	8583	7009	7009	5937	5937	5154	5154	4554	4554	4073	4060*	3669	3364*		
	unabgestützt			8583	7917*	7009	5536*	5937	4092*	5154	3122*	4115*	2426*	3338*	1900*	2736*	1486*		
+4,5 m	abgestützt	12875	12875	9459	9459	7510	7510	6243	6243	5347	5347	4674	4674	4143	3933*	3702	3279*	3309	2755*
	unabgestützt	12875	10649*	9459	6959*	7510	4973*	6243	3730*	4899*	2878*	3933*	2257*	3213*	1782*	2652*	1406*	2201*	1098*
+3,0 m	abgestützt	1126	1126	10239	10239	7960	7960	6518	6518	5518	5518	4777	4584*	4198	3797*	3720	3186*	3293	2697*
	unabgestützt	1126	1126	10239	5912*	7666*	4370*	5843*	3347*	4620*	2621*	3742*	2078*	3080*	1657*	2562*	1320*	2144*	1044*
+1,5 m	abgestützt			4432	4432	8254	8254	6707	6707	5635	5363*	4842	4394*	4222	3665*	3709	3095*	3247	2638*
	unabgestützt			4432	4432	7047*	3822*	5447*	2987*	4353*	2374*	3557*	1905*	2950*	1535*	2472*	1235*	2086*	989*
0 m	abgestützt			3053	3053	8317	8238*	6766	6373*	5667	5124*	4845	4225*	4197	3545*	3654	3013*	3158	2589*
	unabgestützt			3053	3053	6569*	3398*	5117*	2688*	4121*	2160*	3391*	1751*	2833*	1424*	2391*	1158*	2038*	943*
-1,5 m	abgestützt			3119	3119	7541	7541	6662	6121*	5587	4938*	4764	4089*	4104	3449*	3538	2950*		
	unabgestützt			3119	3119	6256*	3121*	4873*	2467*	3939*	1992*	3258*	1626*	2739*	1336*	2330*	1100*		
-3,0 m	abgestützt			3637	3637	7113	7113	6387	5970*	5381	4816*	4583	3998*	3922	3384*	3332	2909*		
	unabgestützt			3637	3637	6093*	2976*	4727*	2334*	3821*	1883*	3169*	1543*	2675*	1276*	2289*	1062*		
-4,5 m	abgestützt					7017	7017	5917	5899*	5017	4752*	4267	3948*	3615	3352*	2995	2896*		
	unabgestützt					6037*	2926*	4659*	2272*	3759*	1826*	3120*	1498*	2643*	1246*	2276*	1050*		
-6,0 m	abgestützt									4464	4464	3781	3781						
	unabgestützt									3749*	1817*	3114*	1492*						

Die angegebenen max. Ladekapazitäten in Kilogramm (kg) beinhalten eine Standsicherheit von 25% oder sind berechnet bei 87% der hydraulischen Hebekraft, gemäß ISO10567. Diese Werte sind gültig an der Armspitze (ohne Löffelkippezylinder, Umlenkgestänge) bei optimaler Stellung des entsprechenden Armsystems und mit Druckzuschaltung. Gewichte angebaute Lastaufnahmemittel (Greifer, Magnet, Lasthaken etc.) sind von den Traglastwerten abzuziehen. *Begrenzt durch Standsicherheit Wert.

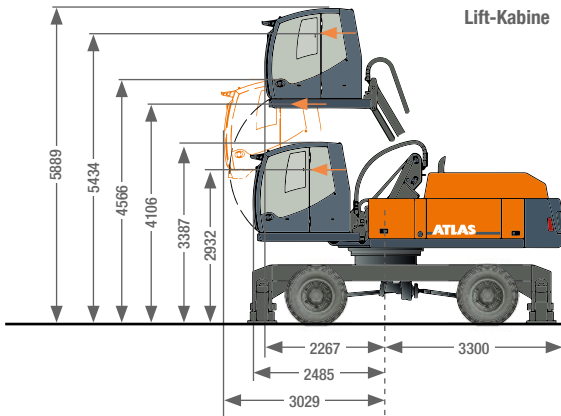
ABMESSUNGEN 350MH

Abmessungen

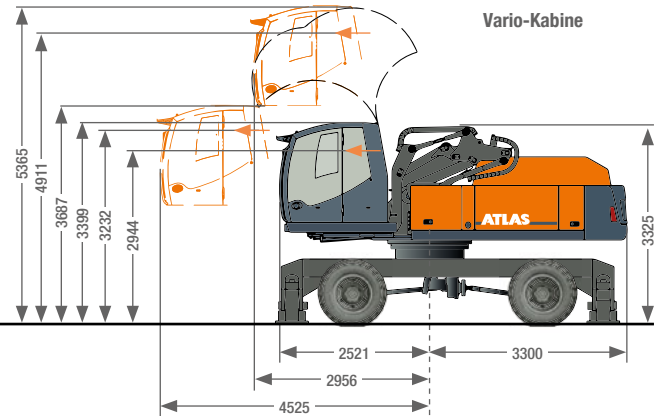
Standard-Kabine



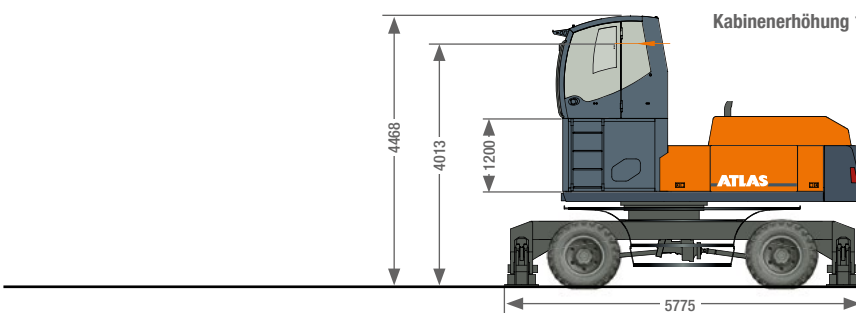
Lift-Kabine



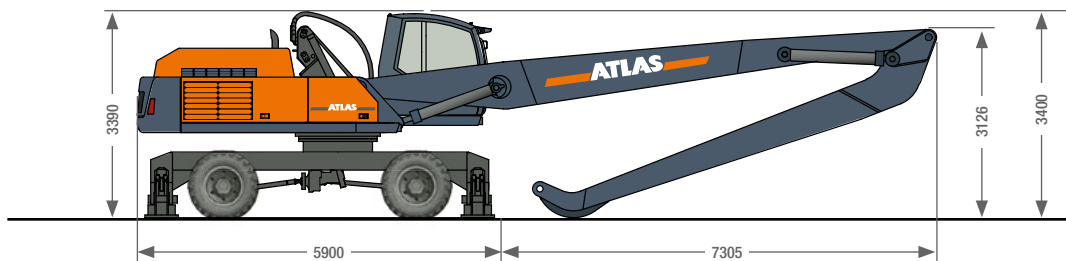
Vario-Kabine



Kabinenerhöhung 1,2 m



Weitere Kabinenvarianten auf Anfrage



A84.32, C84.61, D84.161

WERK GANDERKESEE

Atlas GmbH
Atlasstraße 6
D-27777 Ganderkesee,
Germany

Tel.: +49 (0) 4222 954 0
Fax: +49 (0) 4222 954 220
E-mail: info@atlasgmbh.com
www.atlasgmbh.com



WERK VECHTA

Atlas GmbH
Theodor-Heuss-Str. 3
D-49377 Vechta
Germany

T: +49 (0) 4441 954 0
F: +49 (0) 4441 954 299
E-mail: info@atlasgmbh.com
www.atlasgmbh.com



WERK DELMENHORST

Atlas GmbH
Stedinger Straße 324
D-27751 Delmenhorst
Germany

T: +49 (0) 4221 49 10
F: +49 (0) 4221 49 14 43
E-mail: info@atlasgmbh.com
www.atlasgmbh.com

ATLAS CRANES UK LTD LADEKRANE

Wharfedale Road,
Euroway Trading Est.
Bradford, England BD4 6SL
United Kingdom

T: +44 8444 99 66 88
F: +44 1274 65 37 85
E-mail: atlasuk@atlasgmbh.com
www.atlas-cranes.co.uk
www.atlasgmbh.com

ATLAS SEIT 1919 **Umschlagmaschine**
350MH



www.atlasgmbh.com

ATLAS GmbH

BAGGER

Atlasstraße 6

D-27777 Ganderkesee, Germany

T: +49 (0) 4222 954 0

Fax: +49 (0) 4222 954 220

info@atlasgmbh.com