

# DOOSAN

Knickgelenkter Muldenkipper |

DA30



Höchstleistung (ISO 3046): 375 PS / 276 kW  
Max. Nutzlast: 28 mt  
Muldenkapazität bei gehäufter Befüllung  
(mit/ohne Heckklappe): 17,8 / 16,8 m<sup>3</sup>



# Doosan Group – Building your tomorrow today

## ▣ Schließen Sie sich der großen Doosan-Familie an!

Die Doosan Group mit Hauptsitz im südkoreanischen Seoul wurde 1896 gegründet und ist heute eines der am schnellsten wachsenden Unternehmen weltweit:

- Mit über 37.500 Beschäftigten in 38 Ländern sind wir ein wichtiger Akteur in verschiedenen Branchen weltweit.
- Weltweiter Marktführer im Bereich Infrastrukturunterstützung mit 56 Niederlassungen und weltweit 3.700 Vertragshändlern
- Enormes Wachstum in den vergangenen zwei Jahrzehnten: der Umsatz der Doosan Group stieg von 2,4 Mrd. EUR im Jahr 1998 auf 12,8 EUR 2016.

## ▣ Doosan Group – ein weltweit führendes Unternehmen



### Doosan Infracore

- Wir gehören zu den weltweit führenden fünf Herstellern von Baumaschinen



### Doosan Bobcat

- Ein führendes Unternehmen in Konstruktion, Herstellung, Marketing, Vertrieb und Wartung von Kompaktmaschinen und Anbaugeräten für Bauwesen, Landwirtschaft und Landschaftsbau.
- Führende Position auf dem weltweiten Kompaktmaschinenmarkt
- Die Nr.1 in Nordamerika bei Kompaktladern, Kompakt-Raupenladern und Kompaktbagger



### Doosan Heavy Industries & Construction

- Weltweit Nr. 1 im Entsalzungsanlagenbau
- Weltweit Nr. 1 bei der Wärmekrafterzeugung
- Weltweit Nr. 1 bei Form- und Werkzeugstahl
- Weltweit Nr. 3 bei Kurbelwellen



### Doosan Engineering & Construction

- Vorreiter im Wohnungs-, Hoch-/Tief-, Straßen- und Anlagenbau
- Weltweit Nr. 1 beim Apparatebau für die chemische Industrie



## ▣ Doosan Infracore Construction Equipment

### Über 40 Jahre Herstellererfahrung bei Baumaschinen

Wir haben in den letzten 40 Jahren ein globales Produktions- und Geschäftsnetz aufgebaut und sind heute weltweit einer der führenden Baumaschinenhersteller.

### Ein verlässlicher Partner, gleich in Ihrer Nähe

Wir betreiben umfangreiche Fertigungsstätten auf der ganzen Welt und verfügen über Vertriebsgesellschaften und Händler auf der ganzen Welt.



Doosan-Niederlassungen  
in Europa



## ▣ Vom Maschinenhersteller ... zum Anbieter von Komplettlösungen

Zum Sicherstellen höchster Gebrauchtmachines- und Restwerte halten unsere Ersatzteil- und Technikexperten die Leistung, Produktivität und Zuverlässigkeit aufrecht, die Sie von unserer Produkte über die gesamte Nutzungsdauer hinweg erwarten.

## ▣ Erkundigen Sie sich bei Ihrem Händler nach unseren umfassenden, speziell auf Ihre Bedürfnisse zugeschnittenen Serviceangeboten!

Ihr Händler sorgt als Spezialist vor Ort dafür, dass Sie alle Vorteile unseres integrierten Servicepakets ausschöpfen können. Planen Sie voraus, um den Erfolg Ihrer Maschinen sicherzustellen!



Von Doosan  
zugelassene  
Anbaugeräte



Original-  
ersatzteile



Garantie-  
verlängerung



Finanzierung



Wartungsvertrag



Telematik



Überwachungs-  
systeme



Dealer Locator

Europe

Select a country

City, Country

Search

# Dealer locator

Advanced Services

- Adapted dump trucks
- Mini excavator
- Crawler Excavator
- Wheeled Excavator
- Wheel Loaders

## ▣ Erleben Sie das Doosan-Produktangebot!



Knickgelenkte  
Muldenkipper



Radlader



Mobilbagger



Kompaktbagger



Kettenbagger

# Überblick über den DA30

## ► Produktivität

Der DA30 bietet die größte Bodenfreiheit und den besten Bodendruck seiner Klasse. In Verbindung mit einem überragenden Drehmoment bei geringer Motordrehzahl sowie exzellenter Leistung und Traktion bietet er ein Maximum an Produktivität.

☉ **Arbeitsumgebung** Ergonomisch angeordnete Bedienelemente, die geräumigste Kabine auf dem Markt; hochklassiger Sitz, Bluetooth-Radio mit USB und vieles mehr...

☉ **Bedienerfreundlich:** Überarbeitetes Farbdisplay, neues Bedienfeld zum anwenderfreundlicheren Einsatz, Nutzlastmesser, Rückfahrkamera, Boost-Taste für die Muldenkippgeschwindigkeit usw.

☉ **Leistung:** Scania DC9 Motor: 276 kW bei 2100 U/min, mit elektronischer Motorbremse.

☉ **Neue Fahrqualität:** Die neue selbstnivellierende Hydro-Gas-Aufhängung sorgt für eine bequeme Fahrt selbst unter widrigen Bedingungen.

☉ **Manövrierbarkeit** Einzigartige Konstruktion des von Heckrahmen und Mulde sowie das frontmontierte Differenzial und Getriebe machen diese Doosan-Maschine zum kompaktesten knickgelenkten Muldenkipper ihrer Klasse. Das Ergebnis? Kleinster Wenderadius und hervorragende Standfestigkeit.

☉ **Automatisches Sperrdifferenzial** Einschalten des Längssperrdifferenzials per Tastenbetätigung.



Einige der an der Maschine dargestellten Anbaugeräte können in Ihrem Land Sonderausrüstung sein.



## Gesamtbetriebskosten ▲

⊕ **Sicherheits-Highlights:** Neigungsmesser mit Muldenkippschutz, abgesicherte Schwerpunktverlagerung, Handläufe rund um die Kabine, ausgezeichnete Standfestigkeit und Zugang zur Kabine von vorn.

Dank einer Kombination aus kraftstoffeffizientem Antriebssystem, bewährter Konstruktionsweise, wartungsfreundlichen Komponenten, langer Haltbarkeit und beispielloser Traktion überzeugen knickgelenkte Doosan-Muldenkipper durch die konkurrenzfähigsten Betriebskosten.

⊕ **Mulde:** Stahlplatten mit Härtegrad 400 HB. Kapazität ohne/mit Heckklappe: 16,8/17,8 m<sup>3</sup> Heckklappe, Muldenheizung und Stabilisatorplatten als Sonderausrüstung erhältlich.

## **DOOSAN** CONNECT

⊕ **Telematik:** Überwachen Sie Ihren Maschinepark online. Serienausrüstung: Doosan Connect-System mit Dualmodus (Satellit, GSM). Prüfen Sie Produktivität, Kraftstoffverbrauch, Systemwarnungen, Wartung, Status usw.

⊕ **Bremsanlage:** Ölgekühlte Nassscheibenbremsen (Lebensdauer bis zu 15.000 Stunden). Standardmäßig elektronische Motorbremse, hydraulischer Getriebe-Retarder und Feststellbremse.

⊕ **Neuer Antriebsstrang:** Neues Sperrdifferential und geringere Betriebskosten durch eine reduzierte Anzahl von Ölen und längeren Zeitintervallen zwischen Getriebeölwechselln.

**Servicefreundlichkeit:** Eine neue kippbare Kabine gewährleistet schnelle und einfache Wartung unter der Kabine.



# Optimale Leistung bei geringerem Kraftstoffverbrauch



## ▣ Produktivitätssteigernde Leistung

Das Doosan ADT-Konzept bietet eine größere Nutzlast in allen Gewichtsklassen. Mehr Nutzlast in Verbindung mit überlegener Leistung und Traktion gewährleistet eine höhere Produktivität. Die einzigartigen Vorteile des permanenten Sechsradantriebs, der freischwingenden Tandemhinterachse, des frontmontierten Drehrings, der Einzelradaufhängung vorne und des abfallenden Heckrahmens knickgelenkter Doosan Muldenkipper bieten hervorragende Fahrstabilität bei gleicher Gewichtsverteilung und überlegener Traktion. Knickgelenkte Doosan-Muldenkipper verrichten ihre Arbeit auch unter sehr schwierigen Bedingungen und erreichen Geschwindigkeiten von bis zu 55 km/h.



### Neuer Motor – geringere Emissionen/höheres Drehmoment

Doosan-Muldenkipper verwenden nur bewährte, zuverlässige und leistungsstarke Dieselmotoren mit SCR und EGR sowie ausgezeichnetem Drehmoment und geringem Kraftstoffverbrauch, die die Vorschriften der europäischen Emissionsnorm der Stufe IV (Nordamerika: Tier 4i Final) erfüllen.

### Neue selbstnivellierende Hydro-Gas-Frontaufhängung

Die Konstruktion des DA30 baut auf der erfolgreichen und bewährten Konstruktion des DA40 auf. Er wurde mit einem selbstnivellierenden System für bessere Stoßdämpfung bei wechselnden Betriebsbedingungen ausgestattet.

### Nutzlastmesser

Der zur Serienausrüstung gehörende Nutzlastmesser gibt Fahrern und Betreiber einen sofortigen Überblick über die Produktivität.

### Geschwindigkeitsregelung bei Gefälle

Die neue elektronische Motorbremse und der hydraulische Getriebe-Retarder arbeiten beim Treten des Gaspedals gleichzeitig. Darüber hinaus lässt sich die Retarderleistung durch den Hebel unter dem Lenkrad regulieren.

### Einfach zu transportieren

Dank einer Breite unter 3 Metern lässt sich der DA30 sehr einfach von einem Standort zum anderen transportieren.

### Frontmontierter Drehring

Der Drehring liegt vor dem Knickgelenk und gewährleistet so in allen Betriebssituationen auch bei maximalem Lenkeinschlag eine gleichmäßige Gewichtsverteilung. Die gleichmäßige Gewichtsverteilung ermöglicht die Nutzung des Differenzials mit nur 45% Sperrwert; dies gewährleistet in allen Betriebssituationen einen Antrieb auf beide Vorderräder ohne komplettes Blockieren der Räder.

### Neues Hinterachsdifferenzial

Das hintere Differenzial ist jetzt ein Sperrdifferenzial, um sicherzustellen, dass die Räder stets eine gute Bodenhaftung haben.

### Zugkraft

Knickgelenkte Doosan-Muldenkipper besitzen einen kontinuierlichen Sechsradantrieb, der in allen Anwendungsfällen Stabilität und gleichmäßige Gewichtsverteilung garantiert. Der erstklassige Antriebsstrang knickgelenkter Doosan-Muldenkipper gewährleistet maximale Traktion und lange Haltbarkeit.





An der Vorderseite montiertes Knickgelenk

2 Sperrdifferenziale

1 mechanische Differenzialsperre

Abfallender Heckrahmen

Von einem Getriebe angetriebene Tandemachse



**Einfache Konstruktion:** Der permanente Sechsradantrieb liefert in Verbindung mit der dem Boden folgenden Tandemhinterachse und dem speziellen frontmontierten Drehring eine gleichmäßige Kraft- und Gewichtsverteilung sowie eine hervorragende Betriebsleistung. Der abfallende Heckrahmen besitzt einen niedrigen Schwerpunkt und verbessert die allgemeine Stabilität des Kippers, sodass die Mulde schnell und einfach gekippt werden kann, was die Produktivität steigert.

# Komfortable Arbeit

## ▣ Der branchenweit leiseste Kipper

Die geräumige ROPS/FOPS-Kabine ist mit Klimaanlage und einem qualitativ hochwertigen, luftgefederten Fahrersitz ausgestattet und bietet so maximalen Komfort. Präzise Lenkung, gute Sicht, niedrige Geräuschpegel (72 dB(A), ISO6395) und eine optional vertikale Bewegung bieten zusätzlichen Komfort und Ruhe.

- Die abgeschrägte Motorhaube ermöglicht eine gute Sicht aus der Fahrerkabine.
- Die Kabine ist auf einer speziellen Gummifederung montiert, damit so wenig wie möglich Vibrationen und Geräusche in die Kabine übertragen werden.



### Erstklassige Arbeitsumgebung

Die neue DA30-Kabine wurde basierend auf Rückmeldungen Hunderter von Doosan-Betreiber konstruiert. Dadurch wurde die Kabine mit neuen Leistungsmerkmalen und Funktionen ausgestattet, einschließlich Handgriff auf der rechten Seite, Fußstütze, mehr Stauraum, USB-Ladegerät, Bluetooth-Radio, Handläufe um die gesamte Kabine herum, zusätzliche Hebel für die Retarder-Steuerung und eine Reihe weiterer neuer Leistungsmerkmale.

### Komfortabler Sitz mit Luftfederung

Da ein hochgradig komfortabler Sitz für den Fahrer viel bedeutet, bieten wir einen luftgefederten Sitz mit Armlehne als Serienausrüstung an.

### Alles mit einem Schlüssel!

Zum Einstieg in den Doosan-Muldenkipper und seinen sicheren Betrieb benötigen Sie nur einen Schlüssel, der alle Schlösser und Türen ver- und entriegelt und mit dem auch der Motor angelassen werden kann.

### Selbstnivellierende Hydro-Gas-Frontaufhängung

Die neue Aufhängung liefert aufgrund der hohen Aufnahmefähigkeit der Stoßdämpfer des hydraulischen Dämpfungszylinders eine herausragende Leistung auf unwegsamem Gelände. Darüber hinaus passt sich das selbstnivellierende System auf sich ändernde Arbeitsbedingungen an.

### Staufächer und Warmhalte-/Kühlbox

Viel Platz sowie extra Stauraum für Warmhalte-/Kühlbox mit zusätzlicher 12-V-Stromversorgung.

### MP3, DAB und Bluetooth

Das Standardradio unterstützt alle modernen Funktionen wie MP3, DAB und Bluetooth.

### Klimaanlage

Unsere speziell entwickelte Klimaanlage ist einfach zu bedienen, äußerst effizient und gewährleistet zu jeder Zeit angenehme Temperaturen.





Schiebefenster und Handgriff



Retarder-Steuerhebel



Sicherheitshandgriffe  
um die Kabine

# Umfassende Kontrolle in aller Einfachheit

## ▣ Bedienerfreundlichkeit in Ihrer Komfortzone

Knickgelenkte Doosan-Muldenkipper sind die branchenweit am einfachsten zu Lkws und bieten gleichzeitig eine große Anzahl an Funktionen. In dieser branchenführenden Fahrerkabine sitzen Sie bequem und kommen in den Genuss einfacher Bedienung in Verbindung mit hervorragendem Wirkungsgrad. Und dank des überarbeiteten Überwachungsfeldes arbeiten Sie stets in der Komfortzone.

- Größere Anzeigen
- Mehrere Sprachen
- Integrierter Nutzlastmesser (Serienausrüstung)
- Diagnosebereich mit Funktion zum Prüfen des Getriebe- und Hydraulikölstands
- Der Neigungsmesser sorgt für mehr Sicherheit während des Betriebs
- Integrierte Heckkamera



### LCD-Farbdisplay

- 7"-Farbdisplay, Auflösung 800 x 480 Pixel
- Zeigt alle zum Betreiben und Manövrieren der Maschine erforderlichen Informationen an
- In das Armaturenbrett integriertes Heckkamerabild
- Automatische Einstellung der Hintergrundbeleuchtung je nach Umgebungsbedingungen
- Untermenüs enthalten weitere Diagnosefunktionen

### Touchpad

- Dieselmotorkraftstoffheizung EIN/AUS
- Zwischenachsen-Differenzialsperre
- Deaktivierungstaste
- Kabinendeckenlicht und Spiegelarm-Frontbeleuchtung EIN/AUS
- Rundum-Kennleuchte EIN/AUS
- Arbeitsscheinwerfer EIN/AUS

### Differenzialaktivierung

Mit automatischen Sperrdifferenzialen, Automatik- und Handschaltgetriebe, Servolenkung, einem einfachen Touchpad und einem leicht abzulesenden Display lässt sich jeder knickgelenkter Muldenkipper einfach bedienen und funktioniert problemlos.

### Muldenkipphebel

Der neue Muldenkipphebel ist äußerst leichtgängig und einfach zu bedienen. Dieser elektronisch gesteuerte Kipphebel ermöglicht eine höhere Hubgeschwindigkeit sowie eine automatische Muldenabsenkfunktion mit Abfederung, sodass Sie stets unter sicheren Bedingungen arbeiten können.

### Tiptronic-Gangschaltung

Die Maschine kann mit automatischer und manueller Gangschaltung betrieben werden, sodass ein möglichst reibungsloser Gangwechsel stattfindet und eine optimale Dynamik gewährleistet ist.

### Modulationshebel für die Retarderkraft

Ein neuer Hebel auf der rechten Seite unter dem Lenkrad ermöglicht die Auswahl von 4 Betriebsmodi. Darüber hinaus ist das Gaspedal für die Retarder-Leistungsreduzierung verantwortlich.





**Muldenkipphebel mit Boost-Taste**

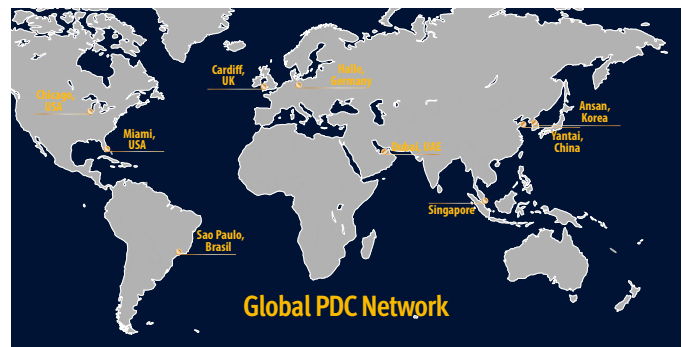


**Rundumsicht**

# Einfache Wartung - längere Betriebszeiten

## ▣ Hervorragender Wartungszugang

- Die Haube besitzt eine breite Öffnung (bis zu 83°) und vereinfacht damit die Zugänglichkeit zum Motor, sodass eine einfache Wartung gewährleistet ist
- Die kippbare Fahrerkabine ermöglicht den gleichen übersichtlichen Zugang zu den Getriebe- und Hydraulikkomponenten
- Alle elektrischen Anschlüsse befinden sich am Kabinenheck, sodass die Kabine unter Beibehaltung aller Verbindungen gekippt werden kann.
- Das werkseitig montierte automatische Zentralschmiersystem ist vollständig in das Design unserer knickgelenkten Muldenkipper integriert. Die Fahrzeugsteuerelektronik (VCU) überwacht, dass Schmieröl nur gepumpt wird, wenn es erforderlich ist.
- Das neue EP-Getriebe ist besonders servicefreundlich konstruiert.



## Schulungszentrum

Unser Schulungszentrum, die Doosan Academy, liegt im Herzen Europas, bei Prag (Tschechische Republik) und ist ein lebendiger Kompetenzzentrum, in dem fortlaufend Produkt-, Service- und Doosan University-Schulungskurse stattfinden.

Die Einrichtung umfasst ein modernes Gebäude, das Platz für alle Produktsortimente bietet, und ein Außenschulungsgelände, auf dem wir Feldübungen und Produkttests mit dem Fuhrpark an Doosan-Maschinen und Anbaugeräten durchführen.

## Filter

Alle Filter sind für einen schnelleren und einfacheren Zugang zentral untergebracht.

## Das globale Doosan-Netzwerk

Mit unserem weltweiten Netzwerk von Doosan-Händlern und -Logistikzentralen für Originalersatzteile ist die Wartung Ihrer Doosan stets gewährleistet, wo auch immer Sie sind.

## Telematik

Das Doosan Connect-System bietet alle Funktionen, die für das Fernauslesen der Betriebs- und Produktionsparameter des Fahrzeugs erforderlich sind, sodass Sie sich keine Sorgen um Ihren Fuhrpark machen müssen. Sie erhalten eine tägliche Übersicht zu Produktivität, Status und Zustand von Maschinen.





**SCR-System OHNE Dieselpartikelfilter (DPF):** Die neuen Stufe IV-konformen Scania Motoren bauen auf dem Erfolg der Stufe IIIB-konformen Motoren auf und benötigen zur Einhaltung der Abgasnorm der Stufe IV keinen Dieselpartikelfilter.







VERWALTUNG DER  
ARBEITSEFFIZIENZ

BAUSTELLEN-  
VERWALTUNG

PROAKTIVER  
SERVICE

VORBEUGENDE  
WARTUNG

#### BETRIEBSTENDENZ

Gesamtbetriebsstunden und Betriebsstunden nach Modus

#### KRAFTSTOFFEFFIZIENZ\*

Kraftstoffpegel und -verbrauch

#### ORT

GPS und Geo-Fence

#### BERICHTE

Einsatzbericht und Nutzung

#### WARNUNG UND ALARM

Erkennt Maschinenwarnungen, Antennenabtrennung und Geo/Time-Fence

#### FILTER- UND ÖLMANAGEMENT

Anzeige vorbeugender Wartungsmaßnahmen, nach Auswechselzyklen aufgeschlüsselt

#### TELEMATIKANSCHLUSS

Ein Terminalgerät wird installiert und an eine Maschine angeschlossen, um Maschinendaten abzurufen.

#### TELEKOMMUNIKATION

Doosan bietet eine Dual-Modus-Kommunikation (Mobiltelefon, Satellit) für eine maximale Kommunikationsabdeckung.

#### DOOSANCONNECT WEB

Benutzer können den Maschinenstatus via DoosanCONNECT Web überwachen.



# Technische Daten

## ↪ Gehäuse

Muldenvolumen (ohne Heckklappe)  
 Material  
 Kippzylinder  
 Kippzeit  
 Gehäuse  
 Abfallender Heckrahmen  
 Muldenkapazität bei Befüllung bis Muldenoberkante (mit / ohne Heckklappe)  
 Muldenkapazität bei behäufeter Befüllung (mit / ohne Heckklappe)  
 Dichteindex

### DA30

16,8 m<sup>3</sup> – 23,3 yd<sup>3</sup>  
 Gehärtete abriebfeste Stahlplatten (Härtegrad 400 HB)  
 Einstufig, doppeltwirkend  
 Nach oben: 12 s / nach unten: 10 Sek.  
 Spezialdesign, widerstandsfähig gegen Auspufferwärmung  
 Nach unten vom Gelenkpunkt aus  
 14,2 m<sup>3</sup> / 13,6 m<sup>3</sup>  
 17,8 m<sup>3</sup> / 16,8 m<sup>3</sup> – 23,3 yd<sup>3</sup> / 22,0 yd<sup>3</sup>  
 1,64 t/m<sup>3</sup>

## ↪ Gewicht

Leer: Vorderachse  
 Leer: Hinterachse  
 Max. Last: Vorderachse  
 Max. Last: Hinterachse  
 Nutzlast  
 Gesamtgewicht (beladen)  
 Nettogewicht  
 HINWEIS: Alle Angaben inkl. voller Kraftstofftank und Fahrergewicht

11900 kg – 26235 lb  
 9800 kg – 25353 lb  
 16700 kg – 36817 lb  
 34800 kg – 76721 lb  
 28000 kg  
 49700 kg – 113317 lb  
 21700 kg – 51588 lb

## ↪ Leistungs-/Gewichtsverhältnis (Nettoleistung je Tonne)

Leer  
 Mit Ladung

12,7 kW/t  
 5,55 kW/t

## ↪ Bodendrücke

Leer: Vorderachse  
 Leer: Hinterachse  
 Beladen: Vorderachse  
 Beladen: Hinterachse

Standard 23,5 x 25-Reifen mit 15 % Einsinken

114,7 kPa - 16,6 psi  
 55,4 kPa - 8,0 psi  
 159,1 kPa - 23,1 psi  
 166,0 kPa - 24,1 psi

## ↪ Fassungsvermögen

Kraftstofftank  
 Hydrauliksystem  
 Motorkühlung  
 Getriebe  
 Motokurbelgehäuse  
 Untersetzungsgetriebe vorn  
 Tandemgehäuse  
 Untersetzungsgetriebe hinten  
 AdBlue®-Tank

335 l  
 210 l  
 45 l  
 67 l  
 33,5 l  
 2 x 11 l  
 115 l  
 4 x 7 l  
 38 l

## ↪ Gänge

Vorwärts 1 – 2 – 3 – 4 – 5 – 6 – 7 – 8  
 Rückwärts 1 – 2 – 3 – 4

Vorwärts - Rückwärts

6 - 8 - 11 - 16 - 23 - 32 - 45 - 55 km/h  
 6 - 8 - 11 - 16 km/h

## ↪ Motor

Erfüllt die Motorabgasnorm Stufe IV der EU-Richtlinie 97/68/EG  
 Nennleistung ISO 3046 / ISO 14396 bei 2100 U/min  
 Zylinderzahl  
 Bruttodrehmoment  
 Motorabgasbremse  
 Zylindervolumen  
 Bohrdurchmesser x Hub  
 Luftfilter

Scania DC 9, wassergekühlter Dieselmotor  
 mit Turbolader und Luft-Luft-Ladeluftkühler  
 375 PS (276 kW) / 362 PS (270 kW)  
 5 (in Reihe)  
 1873 Nm bei 1300 U/min.  
 Ja  
 9,3 Liter  
 130 x 140 mm  
 Trockentyp

## ↪ Getriebe

Elektronisch gesteuertes Automatikgetriebe mit Retarder. Der Drehmomentwandler besitzt in allen Gängen eine automatische Sperre.

ZF 8 EP320

## ↪ Hydrauliksystem

1 Kolbenpumpe mit variablem Hub für Lenk- und Kippfunktion, Kühllüfter, Bremsen und Hilfskreise  
 Filtrierung  
 Druckeinstellung, Hauptsicherheitsventile, Kippkreislauf / Lenkkreislauf

305 l/min bei 2100 U/min  
 1 Rücklauffilter  
 280 / 210 bar

## ↪ Elektrosystem

Batterien  
 Anlasser  
 Lichtmaschine

2 x 12 V 140 Ah (für 24 V in Reihe geschaltet)  
 5,5 kW  
 24 V / 100 A

## ↪ Reifen

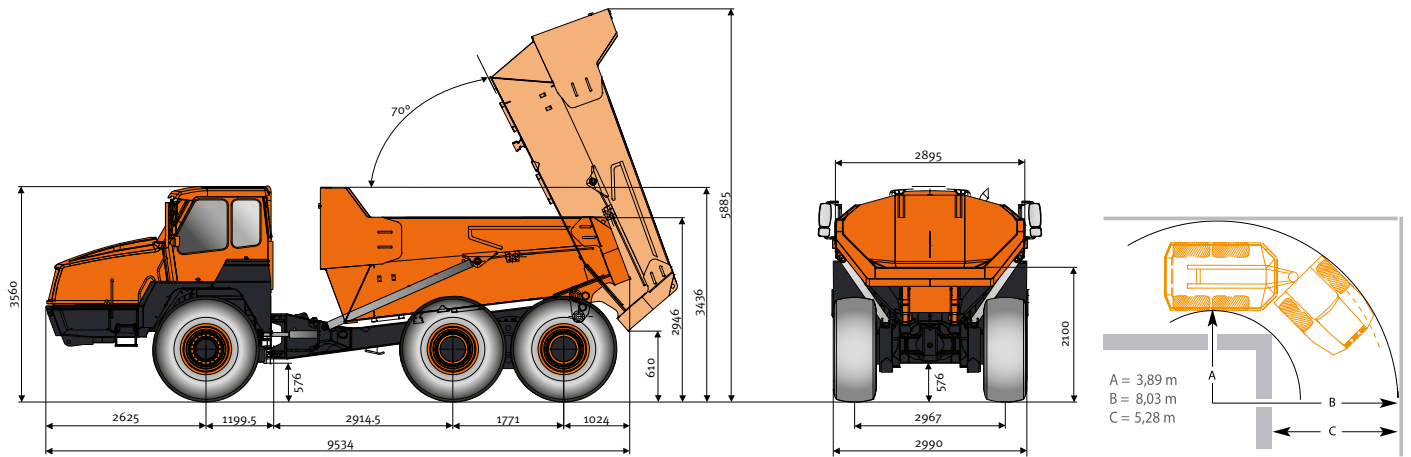
Serienausrüstung

23,5 R25-Radialreifen, zwei Sterne



## DA30

Einheit: mm



DA30-Breite mit 750/65 R25-Reifen: 3208 mm

Wenderadius gemäß ISO 7457: 7,68 m



# Spezielle Leistungsmerkmale

## ➤ Spezielle Leistungsmerkmale DA30

### Aufhängung

- ▶ Vorn: Halbunabhängige, selbstnivellierende Hydro-Gas-Aufhängung.
- ▶ Hinten - Frei schwingende Tandemhinterachse.

### Knickgelenk und Lenkung

- ▶ Knickgelenk mit frontmontiertem Drehring.
- ▶ Lenkzylinder (zwei): Doppelt wirkend
- ▶ Lenkung ist ISO 5010-konform
- ▶ Max. Lenkeinschlag: 45°
- ▶ bodenbetriebene Notlenkpumpe

### Antriebsstrang

- ▶ 6 x 6-Permanentantrieb mit zwei Querdifferenzialen und einem Längsdifferenzial
- ▶ Querdifferenzial Vorderachse: Differenzialsperre mit 45% Sperrverhältnis
- ▶ • Querdifferenzial Hinterachse: Differenzialsperre mit 45% Sperrverhältnis
- ▶ Zwischenachsen-Längsdifferenzial:
  - In das ZF-Getriebe integriertes Drehmomentproportionales Differenzial.
  - Drehmomentverteilung:
    - 1/3 Vorderachse
    - 2/3 Hinterachse
    - 100 %-ig sperrbar
- ▶ Tandemgehäuse: Frei schwingend, durch Getriebe angetrieben  
Gewährleistet einen gleichen Antrieb der Hinterräder und sorgt unabhängig von der Bodenbeschaffenheit für den bestmöglichen Bodenkontakt.

### Bremssystem

- ▶ Zweikreis-Bremssystem, wirkt auf alle sechs Räder
- ▶ ISO 3450-konform
- ▶ Alles hydraulisch betätigten Bremsen mit geschlossenen ölgekühlten Nassscheibenbremsen auf vier Naben (Bremskraft verteilt auf zwei Naben mit Tandem-Zahnradern)
- ▶ Federbetätigte, hydraulisch lösbare Feststellbremse, auf der Antriebswelle montiert
- ▶ Max. Gefälle, Feststellbremse: 20°
- ▶ Automatische Motorbremse gehört zur Serienausrüstung
- ▶ Automatischer Getriebe-Retarder gehört zur Serienausrüstung

### Kabine

- ▶ Erfüllt ROPS/FOPS-Normen (ISO 3471, ISO 3449)
- ▶ Niedriger Innengeräuschpegel: 72 dB(A) (ISO 6395).
- ▶ Externer Geräuschpegel: 108 dB(A) (ISO 6396).
- ▶ Die Kabine ist mittig auf Gummibefestigungen gelagert.
- ▶ Hand- und Armvibrationen liegen gemäß ISO 5349-2 unter 2,5 m/s.
- ▶ Körpervibration liegt gemäß ISO 2631-1 unter 0,5 m/s.
- ▶ Hervorragende Sicht gewährleistet sicheren Betrieb.
- ▶ Außerordentlich gute ergonomische Lage der Bedienelemente.
- ▶ Einstellbarer gefederter Fahrersitz.
- ▶ Verstellbare Lenksäule.
- ▶ Klimaautomatik- Heizung und Kühlung.
- ▶ Neigbar für Servicearbeiten.





# Serien- und Sonderausrüstung

## Motor

DA30

Scania Motor, Stufe IV-konform, mit SCR und EGR, wassergekühlter Dieselmotor mit Turbolader und Luft-Luft-Ladeluftkühler	●
Kein DPf	●

## Hydrauliksystem

1 Kolbenpumpe mit variablem Hub für Lenkung & Kippen	●
1 Rücklauffilter	●

## Kabine und Innenraum

Armlehne am Fahrersitz	●
Kopfstütze am Fahrersitz	●
Sicherheitsgurt am Fahrer- und Beifahrersitz	●
Einstellbare Lenksäule	●
Gesamte Instrumentierung im LCD-Display	●
Zigarettenanzünder und Aschenbecher	●
12 V-Ladestation	●
Sonnenrollo	●
Getöntes Sicherheitsglas	●
Schiebefenster (links und rechts)	●
Scheibenwischer und Scheibenwaschanlage	●
Spiegel	●
Heckfensterschutz	●
Notlenkung (bodenbetrieben)	●
Radio/CD/MP3-Player	●
Arbeitsbeleuchtung vorn, oben an der Kabine	●
Kippbare Kabine	●
Not-Aus-Schalter	●
Rutschfeste Stufen & Plattform	●
Kühlboxfach	●
Stauraum	●
Elektronische Klimaautomatik	●
Frontscheinwerferschutz (Lexan)	●
Hochkomfortsitz (vertikale und Längsfederung)	●
Beheizbarer Fahrersitz	●
Beheizbarer Spiegel	●
Elektrisch verstellbare Spiegel	●

## Sicherheit

Neigungsmesser mit Kippschutz	●
Nutzlastmesser und Zykluszähler	●
Nassscheidenbremsen	●
Heckkamera	●
Hammer für Notausstieg	●
Handgriffe an Kotflügeln	○
Sicherheitsgurtwarnsystem mit grüner Warnleuchte	○
Blau oder orange blinkendes Rückfahrlicht	○
Akustische Warnung „Weißes Rauschen“	○

## Sonstiges

Motorabgasbremse	●
Getriebe-Retarderbremse	●
Automatisches Schmiersystem	●
Schmutzfänger	●
Abschlepphaken, vorne und hinten	●
Telematiksystem Doosan Connect	●
Heckklappe	○
Webasto-Heizung (zum Anwärmen des Kühlsystems)	○
Elektrische Motorheizung	○
Feuerlöscher	○
Erste-Hilfe-Kasten	○
Rundum-Kennleuchte	○
Scheinwerferleiste	○
Geschwindigkeitsbegrenzer	○
Arbeitsscheinwerfersatz (Front und Heck)	○
LED-Arbeitsscheinwerfersatz (Front und Heck)	○
Werkzeugsatz	○
Warndreieck	○
Schnellbetankung	○
Reifendruck-Überwachungssystem (evtl. nicht bei allen Reifen verfügbar)	○
Elektrische Dieseltankpumpe	○

## Bereifung

Steinbruch	○
Erdbauarbeiten	○
Breitreifen	○

Serienausrüstung: ●  
Sonderausrüstung: ○

Einige dieser Sonderausrüstungen zählen in manchen Ländern möglicherweise zur Serienausrüstung. Einige dieser Sonderausrüstungen sind in einigen Ländern möglicherweise nicht erhältlich. Bitte erkundigen Sie sich bei Ihrem DOOSAN-Händler vor Ort, um weitere Informationen über die Verfügbarkeit zu erhalten oder um Ihre Maschine an Ihre Anwendungsanforderungen anzupassen.



Verbreiterungen



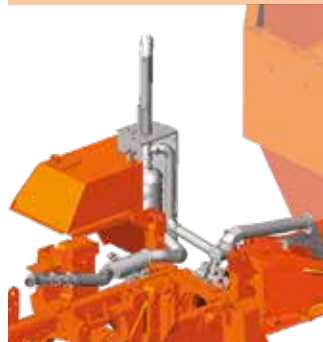
Heckklappe



LED-Leuchten



Hochkomfortsitz



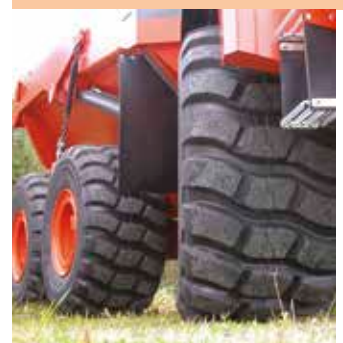
Beheizbare Mulde



Schnellbetankung



Steinbruchreifen



Superbreitreifen

