

DOOSAN

Bagger mit extralanger Reichweite

DX225LC-5 SLR DX300LC-7 SLR DX530LC-7 Semi-SLR & SLR

	DX225LC-5 SLR	DX300LC-7 SLR	DX530LC-7 Semi-SLR	DX530LC-7 SLR
Max. Leistung	169 PS	275 PS	400 PS	400 PS
Betriebsgewicht	24,4 t	33,0 t	51,9 t	52,2 t
Max. Grabreichweite	15,4 m	17,5 m	16,1 m	19,6 m



TECHNISCHE DATEN DX225LC-5 SLR

MOTOR

Stufe IV-konforme Doosan-Dieselmotoren liefern überragende Leistung und Wirtschaftlichkeit und erfüllen in vollem Umfang die neuesten Emissionsvorschriften. Zum Erzielen einer optimalen Maschinenleistung nutzt der Motor Hochdruckeinspritzdüsen, einen Luft-Luft-Ladeluftkühler und elektronische Motorsteuerungen. 4-Takt wassergekühlt, Turbolader mit Ladedruckregelventil, Abgasrückführung (EGR) und selektive katalytische Reduktion (SCR), kein Dieselpartikelfilter (DPF).

Modell

Doosan DLo6P

Zylinderzahl

6

Nennleistung bei 1800 U/min

SAE J1995	124 kW (169 PS)
SAE J1349	121 kW (165 PS)
ISO 9249	121 kW (165 PS)

Max. Drehmoment

77 kgf m (755 Nm) bei 1400 U/min

Leerlaufdrehzahl (niedriger/hoher Bereich)

800 [±10] - 1900 [±25] U/min

Hubraum

5890 cm³

Bohrung x Hub

100 mm x 125 mm

Anlasser

24 V x 6 kW

Batterien – Lichtmaschine

2 x 12 V, 150 Ah - 24 V, 80 A

Luftfilter

Doppelement-Luftfilter und vorgefilterter Turbo-Staubabscheider

ANTRIEB

Jede Kette wird von einem unabhängigen Axialkolbenmotor mit hohem Drehmoment über ein Planetengetriebe angetrieben. Zwei Hebel / Fußpedale sorgen für eine reibungslose Fahrt, bei Bedarf mit gegenläufigem Betrieb. Das Kettenfahrwerk schützt Fahrmotor, Bremse und Planetengetriebe. Die Mehrfachscheibenbremsen werden federbetätigt und hydraulisch gelöst.

Fahrgeschwindigkeit (niedriger/hoher Bereich)

3,0 - 5,5 km/h

Maximale Traktion

27,5 t

Maximale Steigfähigkeit

35°/ 70%

HYDRAULIKSYSTEM

Das e-EPOS (Electronic Power Optimising System) ist das Gehirn des Baggers – es minimiert den Kraftstoffverbrauch und optimiert die Effizienz des Hydrauliksystems unter allen Einsatzbedingungen. Zur Harmonisierung des Betriebs von Motor und Hydraulik ist das e-EPOS über einen Datenübertragungskanal an das Motorsteuergerät (ECU) angeschlossen.

- Die Hydraulik ermöglicht den unabhängigen oder kombinierten Betrieb
- 2 Fahrgeschwindigkeiten bieten entweder ein erhöhtes Drehmoment oder eine hohe Fahrgeschwindigkeit
- Kraftstoffeinsparung durch Cross-Sensing Pumpensystem
- Automatische Gasreduzierung
- 4 Arbeitsmodi, 4 Power-Modi
- Computergestützte Pumpendurchsatzsteuerung

Hauptpumpen

2x Tandem-Axialkolbenverstellpumpen

Maximaler Förderstrom bei 1800 U/min 2 x 206,5 l/min

Vorsteuerpumpe

Zahnradpumpe

Maximaler Förderstrom bei 1800 U/min 27 l/min

Druckbegrenzungsventileinstellungen

Druck bis	350 kg/cm ²
Fahren	330 kg/cm ²
Schwenken	270 kg/cm ²
Vorsteuerkreis	40 kg/cm ²

HYDRAULIKZYLINDER

Kolbenstangen und Zylinderkörper aus hochfestem Stahl. Stoßdämpfungsmechanismus in allen Zylindern integriert: erschütterungsfreier Betrieb und längere Lebensdauer der Kolben.

Zylinder	Stückzahl	Bohrung x Kolbenstangendurchmesser x Hub (mm)
Ausleger	2	125 x 85x1263
Löffelstiel	1	140 x 100x1450
Löffel	1	95 x 65x900

SCHWENKMECHANISMUS

Der Schwenkmechanismus verwendet einen Axialkolbenmotor, der zum Erzielen eines maximalen Drehmomentes ein 2-stufiges Planetenuntersetzungsgetriebe im Ölbad antreibt.

- Schwenklager: einreihiges Schrägkugellager mit induktionsgehärtetem internem Getriebe
- Internes Zahnstangengetriebe im Schmiermittelbad

Max. Schwenkgeschwindigkeit

10,9 U/min

Max. Schwenkmoment

8400 kgf.m

UNTERWAGEN

Extrem robuste Bauweise – aus hochwertigem und strapazierfähigem Material, mit vollständig geschweißten Strukturen zur Stressreduzierung.

- Lebensdauergeschmierte Laufrollen
- Leiträder und Antriebsritzeln mit schwimmenden Dichtungen montiert
- Kettenglieder aus induktionsgehärteter Legierung mit Dreifachprofil
- Wärmebehandelte Verbindungsbolzen
- Hydraulische Ketteneinstellvorrichtung mit stoßdämpfendem Spanmechanismus

Obere Rollen (Standard-Kettenstege)

2

Untere Rollen

8

Anzahl der Kettenglieder und Kettenstege pro Seite

49

Kettengliederabstand

190 mm

Gesamtkettenlänge

4445 mm

GEWICHT DER KOMPONENTEN

Oberwagen ohne Frontausrüstung (mit Gegengewicht)	10278 kg
Unterswagen	7711 kg
Gegengewicht	4300 kg
Frontausrüstung	3985 kg
8,5-m-Ausleger (mit Buchse)	1889 kg
6,2-m-Löffelstiel (mit Buchse)	1055 kg
Planierschild (2990 mm)	889 kg

FÜLLMENGEN

Kraftstofftank	400 l
Kühlsystem (Kühler)	38,4 l
AdBlue® (DEF-)Tank	31,5 l
Hydraulikölbehälter	195 l
Motoröl	27 l
Schwenkmotor	5 l
Fahrertrieb	2 × 3 l

KABINE

Für eine optimale Temperatur- und Luftfeuchtigkeitsregelung sind Klimaanlage und Heizung integriert. Ein automatisch geregelter Lüfter liefert die druckbeaufschlagte und gefilterte Kabinenluft, die über mehrere Schächte in der gesamten Kabine verteilt wird. Der verstellbare, beheizbare und luftgefederte Fahrersitz hat einen integrierten Sicherheitsgurt. Der ergonomische Sitz und die Joystick-Konsole können unabhängig voneinander auf die Bedürfnisse des Fahrers eingestellt werden.

A-gewichteter Emissions-Schalldruckpegel an der Fahrerposition, LpAd (ISO 6396:2008)

70 dB(A)

A-gewichteter Schalldruckpegel, LWAd (2000/14/EC)

Angegeben: 103 dB(A)

Gemessen: 101 dB(A)

GEWICHT & BODENDRUCK

Breite Kettenstege mit Dreifachprofil (mm)	Maschinengewicht (t)	Bodendruck (kg/cm ²)
600	23,8	0,48
700	24,1	0,42
800 (Standard)	24,4	0,37
900	24,7	0,34

LÖFFEL

Löffeltyp	Inhalt (m ³) SAE	Breite (mm)		Gewicht (kg)	8,5 m langer Ausleger
		Ohne Seitenschneider	Mit Seitenschneider		6,2 m langer Löffelstiel
DC	0,45	1500	-	357	A
GP	0,39	736	820	330	A

A: Geeignet für Materialien mit einer Dichte bis maximal 2100 kg/m³ B: Geeignet für Materialien mit einer Dichte bis maximal 1800 kg/m³
 C: Geeignet für Materialien mit einer Dichte bis maximal 1500 kg/m³ D: Geeignet für Materialien mit einer Dichte bis maximal 1200 kg/m³

-: Nicht empfohlen

Basierend auf den Normen ISO 10567 und SAE J296; Löffelstielänge ohne Schnellwechsler. Nur zur Orientierung.

TECHNISCHE DATEN DX300LC-7 SLR

MOTOR

Der Doosan-Dieselmotor DLo8V zeichnet sich durch überragende Leistung und Wirtschaftlichkeit aus und erfüllt vollständig die neueste Stufe V-Abgasnorm. Zum Erzielen einer optimalen Maschinenleistung nutzt der Motor Hochdruckeinspritzdüsen, einen Luft-Luft-Ladeluftkühler und elektronische Motorsteuerungen. 4-Takt wassergekühlt, Turbolader mit variabler Turbinengeometrie, Dieseloxydationskatalysator (DOC), selektive katalytische Reduktion (SCR) und Dieselpartikelfilter (DPF).

Modell

Doosan DLo8V

Zylinderzahl

6

Nennleistung bei 1800 U/min

SAE J1995 202 kW (275 PS)

SAE J1349 199 kW (271 PS)

Max. Drehmoment bei 1300 U/min

1275 Nm

Leerlaufdrehzahl (niedriger/hoher Bereich)

800 [±10] - 1900 [±25] U/min

Hubraum

7640 cm³

Bohrung × Hub

108 mm × 139 mm

Anlasser

24 V/6 kW

Batterien – Lichtmaschine

2 × 12 V, 150 Ah - 24 V, 80 A

Luftfilter

Doppelement-Luftfilter und vorgefilterter Zyklon-Turbo-Staubabscheider

ANTRIEB

Jede Kette wird von einem unabhängigen Axialkolbenmotor mit hohem Drehmoment über ein Planetengetriebe angetrieben. Zwei Hebel / Fußpedale sorgen für eine reibungslose Fahrt, bei Bedarf mit gegenläufigem Betrieb. Das Kettenfahrwerk schützt Fahrmotor, Bremse und Planetengetriebe. Die Mehrfachscheibenbremsen werden federbetätigt und hydraulisch gelöst.

Fahrgeschwindigkeit (niedriger/hoher Bereich)

3,0 - 5,5 km/h

Maximale Traktion

35 t

Maximale Steigfähigkeit

35°/ 70%

HYDRAULIKSYSTEM

Das e-EPOS (Electronic Power Optimising System) ist das Gehirn des Baggers – es minimiert den Kraftstoffverbrauch und optimiert die Effizienz des Hydrauliksystems unter allen Einsatzbedingungen. Zur Harmonisierung des Betriebs von Motor und Hydraulik ist das e-EPOS über einen Datenübertragungskanal an das Motorsteuergerät (ECU) angeschlossen.

- Die Hydraulik ermöglicht den unabhängigen oder kombinierten Betrieb
- 2 Fahrgeschwindigkeiten bieten entweder ein erhöhtes Drehmoment oder eine hohe Fahrgeschwindigkeit
- Kraftstoffeinsparung durch Cross-Sensing Pumpensystem
- Automatische Gasreduzierung
- 4 Arbeitsmodi, 4 Power-Modi
- Computergestützte Pumpendurchsatzsteuerung

Hauptpumpen

2x Tandem-Axialkolbenverstellpumpen

Maximaler Förderstrom bei 1800 U/min 2 × 248 l/min

Vorsteuerpumpe

Zahnradpumpe

Maximaler Förderstrom bei 1800 U/min 27 l/min

Druckbegrenzungsventileinstellungen

Anbaugerät 350 (370) kgf/cm²

Fahren 350 kgf/cm²

Schwenken 295 kgf/cm²

Vorsteuerkreis 40 kgf/cm²

HYDRAULIKZYLINDER

Kolbenstangen und Zylinderkörper aus hochfestem Stahl. Stoßdämpfungsmechanismus in allen Zylindern integriert: erschütterungsfreier Betrieb und längere Lebensdauer der Kolben.

Zylinder	Stückzahl	Bohrung x Kolbenstangendurchmesser x Hub (mm)
Ausleger	2	140 × 95×1450
Löffelstiel	1	150 × 105×1670
Löffel	1	95 × 65×900

SCHWENKMECHANISMUS

Der Schwenkmechanismus verwendet einen Axialkolbenmotor, der zum Erzielen eines maximalen Drehmomentes ein 2-stufiges Planetenuntersetzungsgetriebe im Ölbad antreibt.

- Schwenklager: einreihiges Schrägkugellager mit induktionsgehärtetem internem Getriebe
- Internes Zahnstangengetriebe im Schmiermittelbad

Max. Schwenkgeschwindigkeit

9,88 U/min

Max. Schwenkmoment

12137 kgf.m

UNTERWAGEN

Extrem robuste Bauweise – aus hochwertigem und strapazierfähigem Material, mit vollständig geschweißten Strukturen zur Stressreduzierung.

- Lebensdauergeschmierte Laufrollen
- Leiträder und Antriebsritzeln mit schwimmenden Dichtungen montiert
- Kettenglieder aus induktionsgehärteter Legierung mit Dreifachprofil
- Wärmebehandelte Verbindungsbolzen
- Hydraulische Ketteneinstellvorrichtung mit stoßdämpfendem Spannmechanismus

Obere Rollen (Standard-Kettenstege)

2

Untere Rollen

9

Anzahl der Kettenglieder und Kettenstege pro Seite

48

Kettengliederabstand

216 mm

GEWICHT DER KOMPONENTEN

Oberwagen ohne Frontausrüstung (mit Gegengewicht)	12130 kg
Unterswagen	10927 kg
Gegengewicht	6300 kg
Frontausrüstung	5872 kg
10,0-m-Ausleger (mit Buchse)	3066 kg
7,0-m-Löffelstiel (mit Buchse)	1448 kg

LÖFFEL

Löffeltyp	Inhalt (m ³) SAE	Breite (mm)		Gewicht (kg)	10,0 m langer Ausleger
		Ohne Seitenschneider	Mit Seitenschneider		7,0 m langer Löffelstiel
DC	0,45	1500	-	357	A
	0,54	1800	-	405	A
GP	0,64	1083	1167	439	B

A: Geeignet für Materialien mit einer Dichte bis maximal 2100 kg/m³ B: Geeignet für Materialien mit einer Dichte bis maximal 1800 kg/m³
C: Geeignet für Materialien mit einer Dichte bis maximal 1500 kg/m³ / D: Geeignet für Materialien mit einer Dichte bis maximal 1200 kg/m³

-: Nicht empfohlen

Basierend auf den Normen ISO 10567 und SAE J296; Löffelstielänge ohne Schnellwechsler. Nur zur Orientierung.

FÜLLMENGEN

Kraftstofftank	500 l
Kühlsystem (Kühler)	50 l
AdBlue® (DEF-)Tank	63 l
Hydraulikölbehälter	280 l
Motoröl	42 l
Schwenkmotor	7 l
Fahrertrieb	2 × 7 l

KABINE

Für eine optimale Temperatur- und Luftfeuchtigkeitsregelung sind Klimaanlage und Heizung integriert. Ein automatisch geregelter Lüfter liefert die druckbeaufschlagte und gefilterte Kabinenluft, die über mehrere Schächte in der gesamten Kabine verteilt wird. Der verstellbare, beheizbare und luftgefederte Fahrersitz hat einen integrierten Sicherheitsgurt. Der ergonomische Sitz und die Joystick-Konsole können unabhängig voneinander auf die Bedürfnisse des Fahrers eingestellt werden.

A-gewichteter Emissions-Schalldruckpegel an der Fahrerposition, LpAd (ISO 6396:2008)

72 dB(A)

A-gewichteter Schalldruckpegel, LWAd (2000/14/EC)

Angegeben: 104 dB(A)

Gemessen: 103 dB(A)

GEWICHT & BODENDRUCK

	Kettenstegbreite (mm)	Maschinengewicht (t)	Bodendruck (kgf/cm ²)
Dreifachprofil	600	32,0	0,62
	700	32,6	0,53
	800 (Standard)	33,0	0,47
	850	33,1	0,44
Doppelprofil	600	32,6	0,63

TECHNISCHE DATEN DX530LC-7 SLR & SEMI-SLR

MOTOR

Der Scania-Dieselmotor DC13 zeichnet sich durch überragende Leistung und Wirtschaftlichkeit aus und erfüllt vollständig die neueste Stufe V-Abgasnorm. Zum Erzielen einer optimalen Maschinenleistung nutzt der Motor Hochdruckeinspritzdüsen, einen Luft-Luft-Ladeluftkühler und elektronische Motorsteuerungen. 4-Takt wassergekühlt, Turbolader mit variabler Turbinengeometrie, Dieseloxydationskatalysator (DOC), selektive katalytische Reduktion (SCR) und Dieselpartikelfilter (DPF).

Modell

Scania DC13

Zylinderzahl

6

Nennleistung bei 1800 U/min

SAE J1995 294 kW (400 PS)

SAE J1349 289 kW (393 PS)

Max. Drehmoment

189,8 kgfm bei 900- 1500 U/min

Leerlaufdrehzahl (niedriger/hoher Bereich)

750 [±20] - 1900 [±25] U/min

Hubraum

12700 cm³

Bohrung × Hub

130 mm × 160 mm

Anlasser

24 V/6 kW

Batterien – Lichtmaschine

2 × 12 V, 200 Ah - 28 V, 100 A

Luftfilter

Doppelement-Luftfilter und vorgefilterter Zyklon-Turbo-Staubabscheider

ANTRIEB

Jede Kette wird von einem unabhängigen Axialkolbenmotor mit hohem Drehmoment über ein Planetengetriebe angetrieben. Zwei Hebel / Fußpedale sorgen für eine reibungslose Fahrt, bei Bedarf mit gegenläufigem Betrieb. Das Kettenfahrwerk schützt Fahrmotor, Bremse und Planetengetriebe. Die Mehrscheibenbremsen werden federbetätigt und hydraulisch gelöst.

Fahrgeschwindigkeit (niedriger/hoher Bereich)

3,2 - 5,6 km/h

Maximale Traktion

45,7 t

Maximale Steigfähigkeit

35°/ 70%

HYDRAULIKSYSTEM

Das e-EPOS (Electronic Power Optimising System) ist das Gehirn des Baggers – es minimiert den Kraftstoffverbrauch und optimiert die Effizienz des Hydrauliksystems unter allen Einsatzbedingungen. Zur Harmonisierung des Betriebs von Motor und Hydraulik ist das e-EPOS über einen Datenübertragungskanal an das Motorsteuergerät (ECU) angeschlossen.

- Die Hydraulik ermöglicht den unabhängigen oder kombinierten Betrieb
- 2 Fahrgeschwindigkeiten bieten entweder ein erhöhtes Drehmoment oder eine hohe Fahrgeschwindigkeit
- Kraftstoffeinsparung durch Cross-Sensing Pumpensystem
- Automatische Gasreduzierung
- 4 Arbeitsmodi, 4 Power-Modi
- Computergestützte Pumpendurchsatzsteuerung

Hauptpumpen

2 × Parallel, Schrägachse, Axialkolben

Maximaler Förderstrom bei 1800 U/min 2 × 390 l/min

Vorsteuerpumpe

Zahnradpumpe

Maximaler Förderstrom bei 1800 U/min 24 l/min

Druckbegrenzungsventileinstellungen

Anbaugerät 380 bar (387,5 kgf/cm²)

Fahrt 343 bar (350 kgf/cm²)

Schwenkkreis 294 bar (300 kgf/cm²)

Vorsteuerkreis 40 bar (40,8 kgf/cm²)

HYDRAULIKZYLINDER

Kolbenstangen und Zylinderkörper aus hochfestem Stahl. Stoßdämpfungsmechanismus in allen Zylindern integriert: erschütterungsfreier Betrieb und längere Lebensdauer der Kolben.

Zylinder	Stückzahl	Bohrung x Kolbenstangendurchmesser x Hub (mm)
Ausleger	2	170 × 115×1650
Löffelstiel	1	190 × 130×1980
Löffel für 6,0-m-Löffelstiel	1	140 × 90×1150
Löffel für 8,0-m-Löffelstiel	1	120 × 80×1060

SCHWENKMECHANISMUS

Der Schwenkmechanismus verwendet einen Axialkolbenmotor, der zum Erzielen eines maximalen Drehmomentes ein 2-stufiges Planetenuntersetzungsgetriebe im Ölbad antreibt.

- Schwenklager: einreihiges Schrägkugellager mit induktionsgehärtetem internem Getriebe
- Internes Zahnstangengetriebe im Schmiermittelbad

Max. Schwenkgeschwindigkeit

9,2 U/min

Max. Schwenkmoment

20130 kgf.m

UNTERWAGEN

Extrem robuste Bauweise – aus hochwertigem und strapazierfähigem Material, mit vollständig geschweißten Strukturen zur Stressreduzierung.

- Lebensdauergeschmierte Laufrollen
- Leiträder und Antriebsritzel mit schwimmenden Dichtungen montiert
- Kettenglieder aus induktionsgehärteter Legierung mit Dreifachprofil
- Wärmebehandelte Verbindungsbolzen
- Hydraulische Ketteneinstellvorrichtung mit stoßdämpfendem Spanmechanismus

Obere Rollen (Standard-Kettenstege)

3 (variable Kette)

Untere Rollen

9

Anzahl der Kettenglieder und Kettenstege pro Seite

53

Kettengliederabstand

215,9 mm

GEWICHT DER KOMPONENTEN

Oberwagen ohne Frontausrüstung (ohne Gegengewicht)	11467 kg
Unterswagen	19951 kg
Gegengewicht	11100 kg
Frontausrüstung Semi-SLR	8870 kg
9,0-m-Ausleger Semi-SLR (mit Buchse)	4010 kg
6,0-m-Ausleger Semi-SLR (mit Buchse)	2040 kg
Frontausrüstung SLR	9365 kg
11,0-m-Ausleger SLR (mit Buchse)	4500 kg
8,0-m-Ausleger SLR (mit Buchse)	2460 kg

FÜLLMENGEN

Kraftstofftank	626 l
Kühlsystem (Kühler)	52,5 l
AdBlue® (DEF-)Tank	70 l
Hydraulikölbehälter	390 l
Motoröl	45 l
Schwenkmotor	2 × 5 l
Fahrertrieb	2 × 9 l

KABINE

Für eine optimale Temperatur- und Luftfeuchtigkeitsregelung sind Klimaanlage und Heizung integriert. Ein automatisch geregelter Lüfter liefert die druckbeaufschlagte und gefilterte Kabinenluft, die über mehrere Schächte in der gesamten Kabine verteilt wird. Der verstellbare, beheizbare und luftgefederte Fahrersitz hat einen integrierten Sicherheitsgurt. Der ergonomische Sitz und die Joystick-Konsole können unabhängig voneinander auf die Bedürfnisse des Fahrers eingestellt werden.

A-gewichteter Emissions-Schalldruckpegel an der Fahrerposition, LpAd (ISO 6396:2008)

72 dB(A)

A-gewichteter Schalldruckpegel, LWAd (2000/14/EC)

Angegeben: 106 dB(A)

Gemessen: 105 dB(A)

GEWICHT & BODENDRUCK

	Kettenstegbreite (mm)	Maschinengewicht* (t)	Bodendruck* (kgf/cm ²)
Dreifachprofil	600 (Standard)	52,3 / 52,9	0,91 / 0,92
	750	53,3 / 53,9	0,74 / 0,75
	800	53,6 / 54,2	0,70 / 0,70
	900	54,1 / 54,8	0,62 / 0,63
Doppelprofil	600	52,4 / 53,0	0,91 / 0,92

* Standardkette / breite Kette

LÖFFEL

Löffeltyp	Inhalt (m ³) SAE	Breite (mm)		Gewicht (kg)	Semi-SLR	SLR
		Ohne Seitenschneider	Mit Seitenschneider		9,0-m-Ausleger / 6,0-m-Löffelstiel / 600-mm-Kettensteg	11,0-m-Ausleger / 8,0-m-Löffelstiel / 600-mm-Kettensteg
SLR	0,92	1173	1236	745	-	A
Semi-SLR	1,27	1376	1445	1160	A	-
Semi-DC*	1,12	1500	-	1040	A	-
	1,37	1800	-	1430	A	-

A: Geeignet für Materialien mit einer Dichte bis maximal 2100 kg/m³

B: Geeignet für Materialien mit einer Dichte bis maximal 1800 kg/m³

C: Geeignet für Materialien mit einer Dichte bis maximal 1500 kg/m³

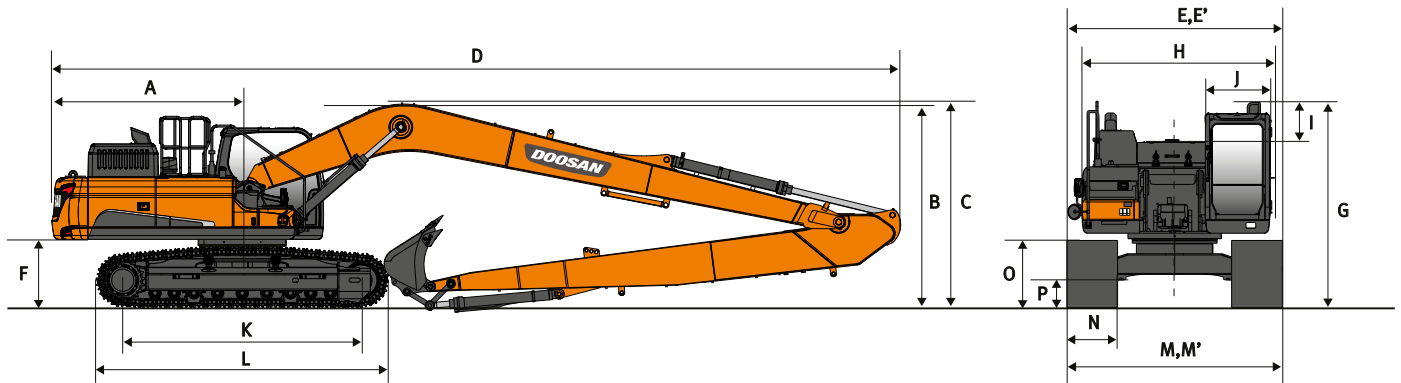
D: Geeignet für Materialien mit einer Dichte bis maximal 1200 kg/m³

-: Nicht empfohlen

* Grabenräumlöffel

Basierend auf den Normen ISO 10567 und SAE J296; Löffelstielänge ohne Schnellwechsler. Nur zur Orientierung.

ABMESSUNGEN



ABMESSUNGEN

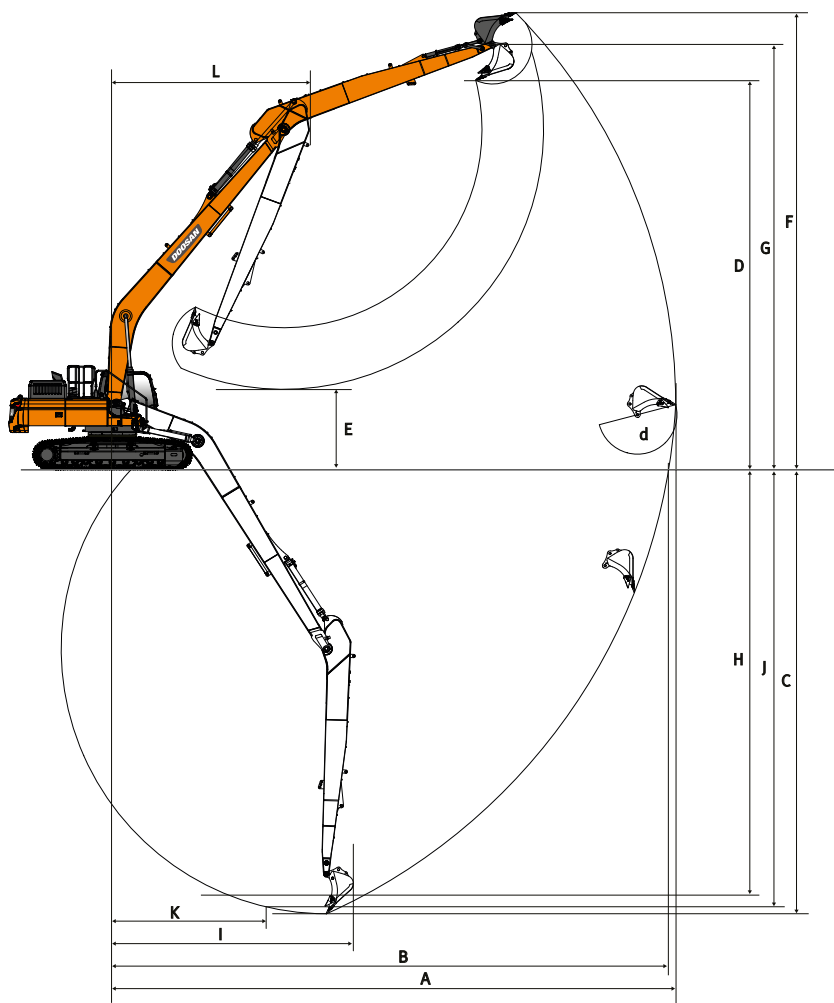
	Einheit	DX225LC-5 SLR	DX300LC-7 SLR	DX530LC-7 Semi-SLR	DX530LC-7 SLR
Auslegerlänge	mm	8500	10000	9000	11000
Löffelstiellänge	mm	6200	7000	6000	8000
Löffelvolumen	m ³	0,39	0,64	1,27	0,92
A Heckschwenkradius	mm	2795	3230	3800	3800
B Transporthöhe (Ausleger)	mm	3185	3365	3765	3935
C Transporthöhe (Schlauch)	mm	3275	3475	3910	4070
D Transportlänge	mm	12360	14400	14155	16195
E Transportbreite (std./schmal)	mm	2990 / -	3200 / 3000	-	-
E' Transportbreite (std./breit)	mm	-	-	2990 / 3340	2990 / 3340
F Lichte Höhe bis Gegengewicht*	mm	1090	1120	1430	1430
G Höhe über Kabine	mm	2980	3055	3350	3350
H Oberwagenbreite	mm	2710	2960	2990	2990
I Kabinenhöhe über Oberwagen	mm	840	853	845	845
J Kabinenbreite	mm	1010	1010	1010	1010
K Turasabstand	mm	3650	4040	4475	4475
L Kettenlänge	mm	4445	4940	5455	5455
M Unterwagenbreite	mm	3190	3400	-	-
M' Unterwagenbreite eingefahren (Std./breit)	mm	-	-	2990 / 3340	2990 / 3340
M' Unterwagenbreite ausgefahren (Std./breit)	mm	-	-	3490 / 3900	3490 / 3900
N Kettenstegbreite (STD)	mm	800	800	600	600
O Kettenhöhe*	mm	945	970	1180	1180
P Bodenfreiheit*	mm	475	475	730	730

* : ohne Kettensteg

REISSKRÄFTE (ISO)

	Einheit	DX225LC-5 SLR	DX300LC-7 SLR	DX530LC-7 Semi-SLR	DX530LC-7 SLR
Auslegerlänge	mm	8500	10000	9000	11000
Löffelstiellänge	mm	6200	7000	6000	8000
Löffelvolumen	m ³	0,39	0,64	1,27	0,92
LÖFFEL (Normal/Hochdr.)	t	9,4 / 10,0	10,0 / 10,5	19,2 / 20,3	14,3 / 15,2
LÖFFELSTIEL (Normal/Hochdr.)	t	5,6 / 6,0	7,1 / 7,5	13,8 / 15,1	10,9 / 11,9

ARBEITSBEREICH



ARBEITSBEREICH

	Einheit	DX225LC-5 SLR	DX300LC-7 SLR	DX530LC-7 Semi-SLR	DX530LC-7 SLR
Auslegerlänge	mm	8500	10000	9000	11000
Löffelstiellänge	mm	6200	7000	6000	8000
Löffelvolumen	m ³	0,39	0,64	1,27	0,92
A Max. Grabreichweite	mm	15380	17510	16060	19615
B Max. Grabreichweite (Boden)	mm	15265	17390	15870	19455
C Max. Grabtiefe	mm	11650	13780	11795	15125
D Max. Ladehöhe	mm	10845	11990	9800	11890
E Min. Ladehöhe	mm	1895	2345	2076	1465
F Max. Grabhöhe	mm	13075	14195	12755	14435
G Max. Löffelbolzenhöhe	mm	12075	13205	11415	13355
H Max. vertikale Wandtiefe	mm	9710	11590	10300	12805
I Max. Radius (vertikal)	mm	10065	10900	9515	12165
J Max. Grabtiefe (2440 mm)	mm	11305	13645	11670	15010
K Min. Radius (2440 mm)	mm	3855	5150	4885	6165
L Min. Schwenkradius	mm	4960	6120	6525	7825
d Löffelwinkel	°	177	169	175,2	177,6

HUBKRÄFTE DX225LC-5 SLR & DX300LC-7 SLR

DX225LC-5 SLR

(EINHEIT: 1000 KG)

A	1,5 m		3,0 m		4,5 m		6,0 m		7,5 m		9,0 m		10,5 m		12,0 m		13,5 m		15,0 m		Max. Reichweite		
B																							A

8,5-m-Ausleger • 6,2-m-Löffelstiel • 800-mm-Kettensteg • 5,3 t Gegengewicht • ohne Planierschild • ohne Löffel

12,0 m																							0,96*	0,96*	9,86	
10,5 m													1,55*	1,55*										0,88*	0,88*	11,21
9,0 m													2,11*	2,11*	1,10*	1,10*								0,83*	0,83*	12,22
7,5 m													2,43*	2,43*	1,80*	1,80*								0,81*	0,81*	12,99
6,0 m													2,57*	2,57*	2,24*	2,02	0,85*	0,85*						0,80*	0,80*	13,53
4,5 m												2,99*	2,99*	2,77*	2,49	2,62*	1,95	1,40*	1,40*					0,81*	0,81*	13,90
3,0 m			8,72*	8,72*	6,33*	6,33*	4,72*	4,72*	3,87*	3,87*	3,35*	3,02	3,00*	2,35	2,77*	1,86	1,72*	1,48						0,84*	0,84*	14,10
1,5 m					7,98*	7,34	5,63*	4,99	4,42*	3,67	3,71*	2,81	3,24*	2,22	2,82	1,77	1,90*	1,43						0,89*	0,89*	14,14
0,0 m			3,73*	3,73*	7,31*	6,65	6,34*	4,56	4,90*	3,39	4,03*	2,63	3,34	2,09	2,73	1,69	1,88*	1,38						0,95*	0,95*	14,02
-1,5 m	3,60*	3,60*	4,52*	4,52*	7,11*	6,33	6,78*	4,28	5,20	3,19	4,02	2,49	3,24	1,99	2,67	1,63	1,54*	1,35						1,05*	1,05*	13,73
-3,0 m	4,58*	4,58*	5,50*	5,50*	7,77*	6,23	6,96*	4,15	5,07	3,07	3,93	2,39	3,17	1,93	2,63	1,59								1,18*	1,18*	13,26
-4,5 m	5,59*	5,59*	6,62*	6,62*	8,89*	6,25	6,90*	4,11	5,01	3,02	3,88	2,35	3,14	1,9	2,62	1,59								1,38*	1,38*	12,60
-6,0 m	6,69*	6,69*	7,91*	7,91*	8,66*	6,37	6,59*	4,15	5,03	3,04	3,89	2,37	3,16	1,92										1,69*	1,68	11,71
-7,5 m	7,90*	7,90*	9,43*	9,43*	7,75*	6,56	6,00*	4,27	4,80*	3,12	3,89*	2,44	2,38*	2,01										2,23*	2,01	10,53
-9,0 m			8,54*	8,54*	6,36*	6,36*	5,00*	4,48	3,96*	3,28														3,02*	2,63	8,94

DX300LC-7 SLR

(EINHEIT: 1000 KG)

A	1,5 m		3,0 m		4,5 m		6,0 m		7,5 m		9,0 m		10,5 m		12,0 m		13,5 m		15,0 m		Max. Reichweite		
B																							A

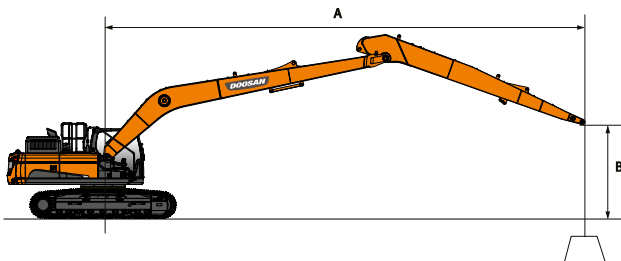
10,0-m-Ausleger • 7,0-m-Löffelstiel • 800-mm-Kettensteg • 6,3 t Gegengewicht • ohne Löffel

12,0 m																								1,39*	1,39*	12,85
10,5 m																	1,80*	1,80*						1,33*	1,33*	13,90
9,0 m																	2,51*	2,51*						1,30*	1,30*	14,71
7,5 m																2,72*	2,72*	2,72*	2,70	1,77*	1,77*			1,29*	1,29*	15,33
6,0 m																2,93*	2,93*	2,86*	2,61	2,34*	2,08			1,30*	1,30*	15,79
4,5 m												3,73*	3,73*	3,41*	3,41*	3,18*	3,11	3,03*	2,50	2,77*	2,01			1,33*	1,33*	16,10
3,0 m					9,24*	9,24*	6,46*	6,46*	5,10*	5,10*	4,31*	4,31*	3,81*	3,65	3,47*	2,93	3,24*	2,37	3,08*	1,93				1,38*	1,38*	16,26
1,5 m					6,52*	6,52*	7,82*	7,27	5,96*	5,44	4,90*	4,24	4,22*	3,39	3,77*	2,75	3,45*	2,25	3,15	1,85				1,45*	1,45*	16,28
0,0 m			3,35*	3,35*	5,84*	5,84*	8,87*	6,59	6,71*	4,98	5,43*	3,92	4,61*	3,16	4,05*	2,58	3,62	2,13	3,07	1,77				1,54*	1,54	16,16
-1,5 m	3,92*	3,92*	4,42*	4,42*	6,29*	6,29*	9,57*	6,19	7,28*	4,65	5,87*	3,67	4,95*	2,97	4,18	2,45	3,52	2,04	3,01	1,71				1,66*	1,55	15,90
-3,0 m	4,89*	4,89*	5,51*	5,51*	7,16*	7,16*	9,95*	5,99	7,67*	4,45	6,07	3,50	4,90	2,84	4,07	2,35	3,45	1,97	2,97	1,67				1,83*	1,59	15,49
-4,5 m	5,92*	5,92*	6,65*	6,65*	8,29*	8,29*	10,09*	5,93	7,72	4,35	5,96	3,40	4,82	2,76	4,01	2,29	3,41	1,94						2,06*	1,68	14,91
-6,0 m	7,00*	7,00*	7,88*	7,88*	9,65*	9,26	10,01*	5,97	7,71	4,35	5,94	3,38	4,79	2,74	4,00	2,28	3,42	1,94						2,39*	1,83	14,16
-7,5 m	8,18*	8,18*	9,26*	9,26*	11,28*	9,50	9,71*	6,09	7,75*	4,41	5,98	3,42	4,83	2,77	4,05	2,32								2,89*	2,07	13,18
-9,0 m	9,48*	9,48*	10,85*	10,85*	11,85*	9,84	9,13*	6,30	7,35*	4,56	6,07*	3,53	4,94	2,88										3,75*	2,46	11,94
-10,5 m			12,74*	12,74*	10,48*	10,31	8,18*	6,61	6,61*	4,79	5,42*	3,74												4,46*	3,14	10,35
-12,0 m					8,37*	8,37*	6,60*	6,60*	5,25*	5,18														4,68*	4,65	8,16

: Leistung über die Front.

: Leistung über die Seite bzw. 360°.

- Hubkräfte gemäß ISO 10567:2007(E).
- Lastpunkt befindet sich am Ende des Löffelstiels.
- * = Die Nennlasten basieren auf der hydraulischen Leistung.
- Die angegebenen Nennlasten überschreiten 75 % der Kipplast bzw. 87 % der hydraulischen Hubkraft nicht.
- Zur Berechnung der Hubkraft mit Löffel wird das tatsächliche Gewicht des Löffels von den Werten subtrahiert.
- Die angegebenen Konfigurationen müssen nicht zwangsläufig die Standardausrüstung der Maschine wiedergeben.



HUBKRÄFTE DX530LC-7 SEMI-SLR

DX530LC-7 Semi-SLR

(EINHEIT: 1000 KG)



A	1,5 m		3,0 m		4,5 m		6,0 m		7,5 m		9,0 m		10,5 m		12,0 m		13,5 m		Max. Reichweite		
B																					A

9,0-m-Ausleger • 6,0-m-Löffelstiel • 600-mm-Kettensteg • 11,1 t Gegengewicht • 3,9 m Kettenlänge

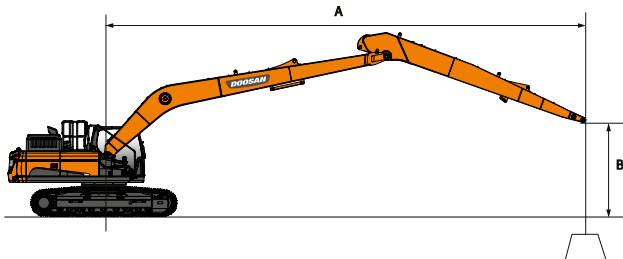
10,5 m																				4,60*	4,60*	12,09	
9,0 m															6,28*	6,28*				4,74*	4,74*	12,89	
7,5 m															6,42*	6,42*	4,90*	4,90*		4,80*	4,80*	13,53	
6,0 m														7,03*	7,03*	6,72*	6,72*	6,34*	5,90	4,84*	4,84*	14,00	
4,5 m													8,41*	8,41*	7,64*	7,64*	7,11*	7,04	6,78*	5,79	4,95*	4,95*	14,30
3,0 m					18,10*	18,10*	14,11*	14,11*	11,13*	11,13*	9,41*	9,41*	8,30*	8,30*	7,56*	6,81	7,05*	5,65	5,14*	5,05	4,84*	4,84*	14,44
1,5 m					11,32*	11,32*	16,30*	16,30*	12,55*	12,55*	10,36*	9,97	8,96*	8,02	8,00*	6,60	7,33*	5,52	5,41*	4,98	4,80*	4,80*	14,41
0,0 m					6,21*	6,21*	11,42*	11,42*	17,79*	17,79*	13,66*	12,26	11,16*	9,57	9,52*	7,74	8,39*	6,41	7,36	5,40	5,78*	5,00	14,23
-1,5 m	7,51*	7,51*	8,97*	8,97*	13,29*	13,29*	18,57*	16,22	14,39*	11,88	11,73*	9,28	9,95*	7,54	8,57	6,27	7,28	5,32	6,31*	5,12	5,12	13,88	
-3,0 m	10,18*	10,18*	11,85*	11,85*	16,06*	16,06*	18,75*	16,04	14,70*	11,68	12,03*	9,11	10,16*	7,41	8,49	6,19			7,05*	5,38	5,38	13,35	
-4,5 m	12,98*	12,98*	15,05*	15,05*	19,62*	19,62*	18,39*	16,05	14,60*	11,63	12,00*	9,06	10,11*	7,37	8,49	6,19			7,96	5,82	5,82	12,63	
-6,0 m	16,10*	16,10*	18,76*	18,76*	22,71*	22,71*	17,48*	16,22	14,03*	11,71	11,56*	9,11	9,64*	7,44					8,29*	6,54	6,54	11,66	
-7,5 m	19,75*	19,75*	23,35*	23,35*	20,29*	20,29*	15,87*	15,87*	12,83*	11,94	10,49*	9,31							8,55*	7,78	7,78	10,38	
-9,0 m			22,13*	22,13*	16,64*	16,64*	13,20*	13,20*	10,57*	10,57*									8,67*	8,67*	8,67*	8,66	

9,0-m-Ausleger • 6,0-m-Löffelstiel • 900-mm-Kettensteg • 11,1 t Gegengewicht • 3,9 m Kettenlänge

10,5 m																					4,95*	4,95*	11,98
9,0 m															6,28*	6,28*				4,83*	4,83*	12,87	
7,5 m															6,42*	6,42*	4,90*	4,90*		4,80*	4,80*	13,53	
6,0 m														7,03*	7,03*	6,72*	6,72*	6,34*	6,34*	4,84*	4,84*	14,00	
4,5 m													8,41*	8,41*	7,64*	7,64*	7,11*	7,11*	6,78*	6,23	4,95*	4,95*	14,30
3,0 m					18,10*	18,10*	14,11*	14,11*	11,13*	11,13*	9,41*	9,41*	8,30*	8,30*	7,56*	7,32	7,05*	6,10	5,14*	5,14*	4,84*	4,84*	14,44
1,5 m					11,32*	11,32*	16,30*	16,30*	12,55*	12,55*	10,36*	10,36*	8,96*	8,61	8,00*	7,11	7,33*	5,96	5,41*	5,39	4,80*	4,80*	14,41
0,0 m					6,21*	6,21*	11,42*	11,42*	17,79*	17,79*	13,66*	13,16	11,16*	10,29	9,52*	8,34	8,39*	6,92	7,57*	5,85	5,78*	5,41	14,23
-1,5 m	7,51*	7,51*	8,97*	8,97*	13,29*	13,29*	18,57*	17,45	14,39*	12,78	11,73*	10,00	9,95*	8,13	8,67*	6,78	7,69*	5,77	6,31*	5,55	5,55	13,88	
-3,0 m	10,18*	10,18*	11,85*	11,85*	16,06*	16,06*	18,75*	17,27	14,70*	12,59	12,03*	9,83	10,16*	8,00	8,78*	6,70			7,05*	5,83	5,83	13,35	
-4,5 m	12,98*	12,98*	15,05*	15,05*	19,62*	19,62*	18,39*	17,28	14,60*	12,54	12,00*	9,77	10,11*	7,97	8,60*	6,70			8,00*	6,30	6,30	12,63	
-6,0 m	16,10*	16,10*	18,76*	18,76*	22,71*	22,71*	17,48*	17,45	14,03*	12,62	11,56*	9,83	9,64*	8,03					8,29*	7,06	7,06	11,66	
-7,5 m	19,75*	19,75*	23,35*	23,35*	20,29*	20,29*	15,87*	15,87*	12,83*	12,83*	10,49*	10,03							8,55*	8,38	8,38	10,38	
-9,0 m			22,13*	22,13*	16,64*	16,64*	13,20*	13,20*	10,57*	10,57*									8,67*	8,67*	8,67*	8,66	

 : Leistung über die Front.
 : Leistung über die Seite bzw. 360°.

- Hubkräfte gemäß ISO 10567:2007(E).
- Lastpunkt befindet sich am Ende des Löffelstiels.
- * = Die Nennlasten basieren auf der hydraulischen Leistung.
- Die angegebenen Nennlasten überschreiten 75 % der Kipplast bzw. 87 % der hydraulischen Hubkraft nicht.
- Zur Berechnung der Hubkraft mit Löffel wird das tatsächliche Gewicht des Löffels von den Werten subtrahiert.
- Die angegebenen Konfigurationen müssen nicht zwangsläufig die Standardausrüstung der Maschine wiedergeben.



SERIEN- UND SONDERAUSRÜSTUNG

- Serienausrüstung ○ Sonderausrüstung

Motor

- DX225LC-5 SLR: Doosan DLo6P, Stufe IV-konform, mit SCR, EGR, DOC, kein DPF, Wassergekühlter Dieselmotor mit Turbolader mit Ladedruckregelventil und Luft-Luft-Ladeluftkühler
- DX300LC-7 SLR: Doosan DLo8V, Stufe V-konform, mit SCR-, DOC- und DPF-Abgasnachbehandlung, Wassergekühlter Dieselmotor mit Turbolader mit variabler Turbinengeometrie und Luft-Luft-Ladeluftkühler
- DX530LC-7 Semi-SLR & SLR: Scania DC13, Stufe V-konform, mit SCR-, DOC-, DPF-Abgasnachbehandlung, Wassergekühlter Dieselmotor mit Turbolader mit Ladedruckregelventil und Luft-Luft-Ladeluftkühler
- Automatische Drehzahlabsenkung
- Automatische Abschaltung

Hydrauliksystem

- Ölrückführung für Ausleger und Löffelstiel
- Schockabsorber-Ventile für Schwenkmechanismus
- Freie Anschlüsse (Ventil)
- Boosterfunktion auf Tastendruck
- Smart Power Control (SPC)
- Zylinderdämpfung und Schmutzdichtungen
- Hydraulikleitungen für Kippelöffel

Kabine und Innenraum

- Schallsolierte Druckkabine mit CabSus-Aufhängung
- Beheizbarer, verstellbarer, luftgefederter Sitz mit verstellbarer Kopfstütze und Armlehne
- Klimaautomatik
- Hochziehbare Frontscheibe mit Sonnenrollo und abnehmbarer unterer Frontscheibe
- Schiebefenster links
- Intervallgeschaltete Scheibenwischer oben und unten
- Regenschutzblende
- Auftauschalter für Heckfenster
- Einstellbare PPC-Handgelenksteuerhebel für Löffelstiel, Ausleger, Löffel und Schwenkmotor
- Joysticks und Pedale liefern Proportionalsteuerung für die Zusatzhydraulik für Anbaugeräte
- Fahrpedale und Handhebel
- Jog-Shuttle-Schalter
- DX225LC-5 SLR: TFT-LCD-Farbdisplay (7 Zoll / 18 cm)
- DX300LC-7 SLR, DX530LC-7 SLR & Semi-SLR: Farbige 8-Zoll-LCD-Instrumententafel mit Touchscreen
- Steuersystem für Anbaugeräte
- Motordrehzahlregler
- Automatische Fahrgeschwindigkeit (langsam / schnell)
- 4 Betriebsarten und 4 Arbeitsmodi
- Elektrische Hupe
- Zigarettenanzünder
- Deckenleuchte
- Getränkehalter
- Verschiedene Staufächer (z. B. Dokumentenhalter unter dem Sitz)
- Staufächer (Werkzeuge usw.)
- Warmhalte-/Kühlbox
- Ebener, geräumiger, leicht zu reinigender Boden
- Hauptschlüssel
- Diebstahlschutz (über Bedienkonsole)
- Zusätzliche 12-V-Steckdose
- Serielle Datenkommunikationsschnittstelle für Notebook
- Funkfernbedienung mit Ein-/Aus-Schalter
- Lautsprecher und Radioanschlüsse

Sicherheit

- „Roll Over Protective Structure“ (ROPS, Überrollschutz)
- FOGS-Kabine - Kabinenschutzgitter oben und vorn (ISO 10262)
- Sicherheitsventile für Ausleger- und Löffelstielzylinder
- Überlastmelder
- Große Sicherheitsgeländer am Oberwagen und an Tritten
- Rundum-Kennleuchte
- Heckkamera
- Rutschfeste Lochbleche
- Hydraulik-Sicherheitsperrhebel
- Sicherheitsglas
- Hammer für Notausstieg
- Rechter und linker Rückspiegel
- Tankdeckel und Abdeckungen verschließbar
- Batterietrennschalter
- Motor-Wiederstartverhinderung
- Feststellbremse
- Arbeitsscheinwerfer (2 vorne am Rahmen, 4 vorne an der Kabine, 2 hinten an der Kabine, 2 am Ausleger und 1 heckseitig)
- Motor-Notabschalter und Steuerschalter für die Hydraulikpumpen
- DX225LC-5 SLR: Heck- und Seitenkamera
- DX300LC-7 SLR, DX530LC-7 SLR & Semi-SLR: 360°-Rundumsichtkamera

Sonstiges

- DX225LC-5 SRL:
Ausleger 8500 mm – Löffelstiel 6200 mm – Gegengewicht 5300 kg
- DX300LC-7 SRL:
Ausleger 10000 mm – Löffelstiel 7000 mm – Gegengewicht 6300 kg
- DX530LC-7 Semi-SLR:
Ausleger 9000 mm – Löffelstiel 6000 mm – Gegengewicht 11.100 kg
- DX530LC-7 SLR:
Ausleger 11.000 mm – Löffelstiel 8000 mm – Gegengewicht 11.100 kg
- Telematiksystem Doosan Connect
- Automatische Abschaltung der Betankungspumpe
- Doppellement-Luftfilter und vorgefilterter Zyklon-Turbo-Staubabscheider
- Kraftstoffvorfilter mit Wasserabscheidersensor
- Staubfilter für Kühler/Ölkühler
- Selbstdiagnosefunktion
- Zwei-Fahrstufen-System mit Hydrostatik-Automatikgetriebe
- Zentralschmierung der Gelenke von Drehkranz und Arbeitsgruppe

Unterwagen

- Hydraulische Ketteneinstellvorrichtung
- Normaler Kettenschutz
- Geschmierte, versiegelte Kettenglieder
- DX225LC-5 SLR: 800-mm-Kettenstege
- DX300LC-7: 800-mm-Kettenstege
- DX530LC-7 Semi-SLR & SLR: 600-mm-Kettenstege
- 600-mm-, 700-mm-, 800-mm-, 900-mm-Kettenstege

DOOSAN GROUP – BUILDING YOUR TOMORROW TODAY

SCHLIESSEN SIE SICH DER GROSSEN DOOSAN-FAMILIE AN!

Doosan wurde 1896 gegründet und ist das älteste Unternehmen Koreas. Wir stellen uns schnell an sich verändernde globale Umfelder ein und sind eines der am schnellsten wachsenden Unternehmen der Welt.

TOCHTERGESELLSCHAFTEN

Doosan bemüht sich um die Verbesserung von Lebensgrundlagen. Doosan agiert in verschiedenen Bereichen zu finden, von der gesamten Infrastruktur-Supportbranche, die Industrieanlagen, Maschinen, Ausrüstungen und Baugewerbe umfasst, bis hin zum Konsumgütergeschäft.

Infrastructure Support Business

Doosan Heavy Industries & Construction
Doosan Infracore
Doosan Bobcat
Doosan Engineering & Construction
Doosan Mecatec
Doosan Robotics
Doosan Mobility Innovation
Doosan Solus
Doosan Fuel Cell

Holdingsgesellschaft

Doosan Electronics
Doosan Corporation Mottrol
Doosan Bio
Doosan Corporation Industrial Vehicle
Doosan Digital Innovation
Doosan Corporation Distribution

Kundenservice & Dienstleistungen

Oricom
Hancomm
Doosan Magazines
Doosan Bears
Doosan Cuvex
Neoplux

39400

Die Doosan Group hat Beschäftigte
in 36 Ländern weltweit.



DOOSAN INFRACORE – ÜBER 40 JAHRE HERSTELLERERFAHRUNG BEI BAUMASCHINEN.

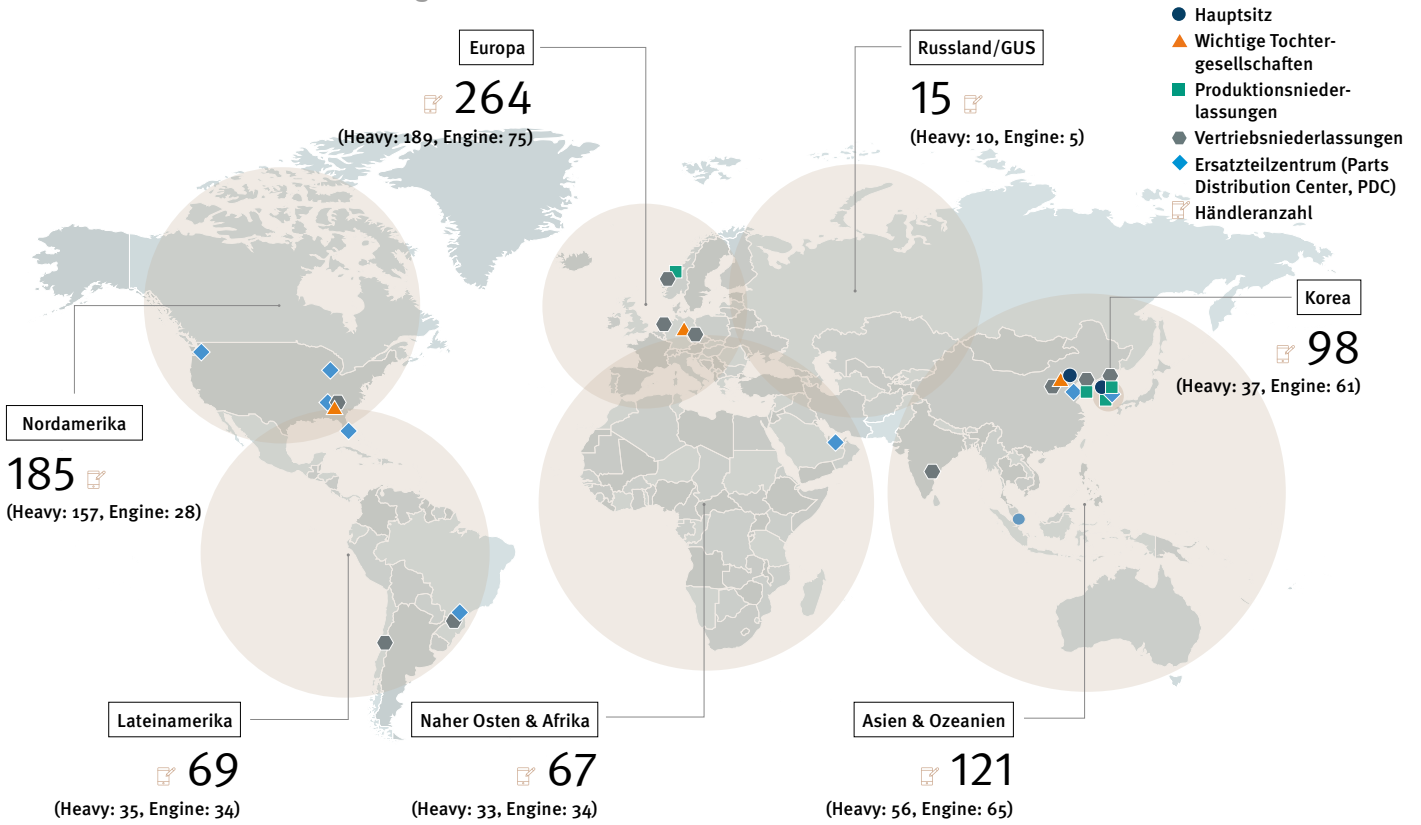
Zu den Baumaschinen von Doosan Infracore zählen Ketten- und Mobilbagger, Kompaktbagger, Radlader und knickgelenkte Muldenkipper und diverse Anbaugeräte sowie Diesel- und Gasmotoren. Doosan Infracore ist mit dem größten Marktanteil in Korea einer der weltweit führenden Baumaschinenhersteller.

ERLEBEN SIE DAS DOOSAN-PRODUKTANGEBOT!



GLOBALES NETZ

Wir betreiben umfangreiche Fertigungsstätten auf der ganzen Welt und verfügen über Vertriebsgesellschaften und Händler auf der ganzen Welt.



VOM MASCHINENHERSTELLER ... ZUM ANBIETER VON KOMPLETTLÖSUNGEN

Erkundigen Sie sich bei Ihrem Händler nach unseren umfassenden, speziell auf Ihre Bedürfnisse zugeschnittenen Serviceangeboten!



CONCEPT-X

Doosan Infracore setzt nicht nur auf digitale Technologie, sondern will die Baumaschinenbranche revolutionieren.

Concept-X ist eine technologiebasierte Lösung, optimiert für die Baustelle der Zukunft, auf der Arbeiten wie automatisierte Baustellenvermessungsaufgaben mit Drohnen, unbemannter automatisierter Maschinenbetrieb und Fernsteuerung auf der Basis von 5G-Kommunikation durchgeführt werden.

Powered by **Innovation**

DOOSAN