



# ATLAS

SEIT 1919

-  23 - 25 t
-  129 kW (175 ps)
-  10,25 - 12,65 m

## SCHNELL. ZUVERLÄSSIG. VIELSEITIG.



# UMSCHLAGMASCHINE 250MH

[WWW.ATLASGMBH.COM](http://WWW.ATLASGMBH.COM)

# TECHNISCHE DATEN 250MH

## Technische Daten

### MOTOR

Leistung nach ISO 9249 .....	129 kW (175 PS)	Hubraum .....	6700 cm <sup>3</sup>	Luftfilter .....	Trockenluftfilter
Drehzahl .....	1800/min	Zylinderzahl .....	6	Batterie .....	2 x 12 V / 100 Ah
Fabrikat/Modell.. ..	Cummins QSB 6.7 (Tier 4F)	Bohrung / Hub .....	101 / 126	Lichtmaschine .....	24 V / 70 Ah
Bauart .....	Turbolader / LLK	Kühlsystem .....	wassergekühlt	Anlasser .....	24 V / 3,2 kW

### HYDRAULIKSYSTEM

• Grenzlastgeregelte Hochleistungskolbenpumpe	• Nachsaugventile für alle Arbeitsfunktionen	• 2 weitere Kreise für Zusatzverbraucher mögl.
• Standardmäßig 7 Verbraucher in einem Steuerblock	• Lasthalte u. Feinsenventile im Hebekreislauf	• Fördermenge max. .... 380 l/min
• Feinfühlige, proportionale, unabhängige Steuerung	• Mengenregelung der Pumpe	• Betriebsdruck max. .... 340 (370) bar
• Primär- und Sekundärabsicherung gegen Überlastung	• Greifer / Greifer-Dreh Funktion serienmäßig	• Betriebsarten: 3 vorprogrammierte Modes (Fine, Eco, Power)
	• Rohrbruchsicherung für Hebezyylinder	• Proportionales Greiferdrehen

### SCHWENKWERK

• Schwenkmotor:	Axialkolbenmotor mit Prioritätsventil	• Oberwagen-Drehzahl max. .... 11/min
• Schwenkgetriebe:	Planetenübersetzung	• Schwenkmoment .....
• Schwenkbremse:	automatische Mehrscheibenfeststellbremse	63,2 kNm

### FAHRANTRIEB UND BREMSEN

• Regelfahrmotor	• Höchstgeschwindigkeit .....	20 km/h	• Steigfähigkeit max. ....	55 %
• Lastschaltgetriebe	• Geländegang .....	5 km/h	• Zweikreisbremsanlage .....	Lamellen
• Doppeltwirkendes Fahrbremsventil	• Kriechgang .....	1 km/h	• Feststellbremse .....	Lamellen
• Fahrtrichtungsvorwahl über Schalter im Joystick	• Zugkraft .....	91,8 kN		

### UNTERWAGEN

• 40 t Spezialbaggerachsen:	• Lenkachse mit autom. Pendelachsblockierung	• Räder 8-fach. ....	16 PR 10.00 - 20
-----------------------------	--	----------------------	------------------

### FÜLLMENGEN

• Kraftstofftank .....	382 Liter	• Motoröl .....	20 Liter	• Hydrauliksysteminhalt .....	400 Liter
• Kühlsystem .....	42 Liter	• Hydrauliktankinhalt .....	224 Liter	• AdBlue® tank .....	18,9 Liter

### FAHRERKABINE

• Erfüllt neueste Sicherheitsstandards	<b>STEUERUNG:</b>	<b>KLIMATISIERUNG:</b>	
• Extra breiter Einstieg	• Ergonomische Joysticks	• Klimaanlage mit Klimatronic	
• Geräumiger Fußraum	• Schlanke, höhen- und neigungsverstellbare Lenksäule	• Sehr gute Luftverteilung durch optimal angeordnete Düsen	
• Exzellente Rundumsicht	• Übersichtliche Anordnung der Schalter im Bedienfeld		
• Vorbereitung für Radioeinbau mit Stummschaltung	<b>ÜBERWACHUNG:</b>	<b>SCHALLWERTE:</b>	
	• Betriebsdatenanzeige über Display	• ISO 6396 (L <sub>p</sub> A) in Fahrerkabine .....	73 dB(A)
<b>FAHRERSITZ:</b>	• Automatische Überwachung, Warnung und Speicherung	• 2000/14 EG (L <sub>w</sub> A) Außenpegel .....	101 dB(A)
• Komfortsitz, luftgefedert (Sitzheizung optional)			
• Armlehnen und Bandscheibenstütze			
• Getrennt von Konsole einstellbar			

# AUSRÜSTUNGEN 250MH

## Ausrüstungen

### EINSATZGEWICHTE

	Grundarm 6,20 m (C24.5i)	Grundarm 6,20 m (C24.5i)	Grundarm 6,80 m (C24.6i)	VERSTELLAUSLEGER Grundarm 1,95 m (C21.41) Ausleger 3,83 m (C21.461)
	Stiel 4,80 m (D21.15i)	Stiel 4,80 m (D21.15is)	Stiel 5,30 m (D21.16i)	Stiel 2,65 m (D21.33)
APS / Prätzen	23 t	23 t	23,4 t	23,5 t
Abstützprätzen 4-fach	23,2 t	23,2 t	23,6 t	23,7 t

Einsatzgewicht mit Fahrer, Vollgummireifen, komplett befülltem Gerät sowie 1,0 t für Anbaugeräte und 1,4 t für Liftkabine (Option)

### AUSRÜSTUNG

#### GRUNDGERÄT UMSCHLAGMASCHINE ATLAS 250MH

<ul style="list-style-type: none"> <li>• 250MH mit APS* an Lenkachse, 2-facher Prätzenabstützung an Starrachse und 2 Hebezyklindern (A25.35)</li> <li>• 250MH mit 4-facher Prätzenabstützung und 2 Hebezyklindern (A25.39)</li> </ul>	<b>SERIENMÄSSIGE GRUNDAUSSTATTUNG:</b>	<ul style="list-style-type: none"> <li>• Rückraumüberwachungskamera mit 5" LCD-Farbmonitor</li> </ul>
<ul style="list-style-type: none"> <li>* APS = Abstütz- und Planierschild</li> </ul>	<b>Motor:</b> <ul style="list-style-type: none"> <li>• Leerlaufautomatik</li> <li>• DieselvorfILTER</li> <li>• Motorüberwachung</li> </ul>	<ul style="list-style-type: none"> <li>• Sitz getrennt von Konsole verschiebbar</li> <li>• Wärmeschutzverglasung, Scheiben getönt</li> <li>• Automotives Fahren</li> <li>• Betriebsdatenanzeige über Display</li> <li>• Vorbereitung für elektrische Kühlbox</li> <li>• Diverse Ablagemöglichkeiten, Dokumentenfach</li> <li>• Flaschenhalter</li> </ul>
<b>Monoblockausleger:</b> <ul style="list-style-type: none"> <li>• Grundarm 6,20 m (C24.5i)</li> <li>• Grundarm 6,80 m (C24.6i)</li> </ul>	<b>Hydraulik:</b> <ul style="list-style-type: none"> <li>• Greifer- und Greifer-Dreh-Funktion</li> </ul>	
<b>Stiele für Monoblockausleger:</b> <ul style="list-style-type: none"> <li>• Stiel 4,80 m (D21.15is)</li> <li>• Stiel 4,80 m (D21.15i)</li> <li>• Stiel 5,30 m (D21.16i)</li> </ul>	<ul style="list-style-type: none"> <li>• Druckspeicher für Notabsenkung des Armsystems</li> <li>• Rohrbruchsicherung für Hebezyklinder</li> <li>• Grenzlastregelung</li> <li>• Zylinderendlagendämpfung</li> </ul>	<b>AUSRÜSTUNG:</b> <ul style="list-style-type: none"> <li>• Zusammengefasste Schmierstellen für Drehkranz und Armausrüstung</li> </ul>
<b>Verstellausleger:</b> <ul style="list-style-type: none"> <li>• Grundarm 1,95 m (C21.41)</li> <li>• Ausleger 3,41 m (C21.46)</li> <li>• Ausleger 3,83 m (C21.461)</li> <li>• Stiel 2,65 m (D21.33)</li> </ul>	<b>Kabine:</b> <ul style="list-style-type: none"> <li>• Klimaanlage</li> <li>• Radiovorbereitung mit Stummschaltung</li> <li>• Schlanke, höhen- und neigungsverstellbare Lenksäule</li> </ul>	<b>UNTERWAGEN:</b> <ul style="list-style-type: none"> <li>• Lastschaltgetriebe</li> <li>• Lamellenbremsen im Ölbad der Radnabe</li> <li>• Werkzeugkasten im Unterwagen</li> </ul>

### ZUSATZAUSRÜSTUNG

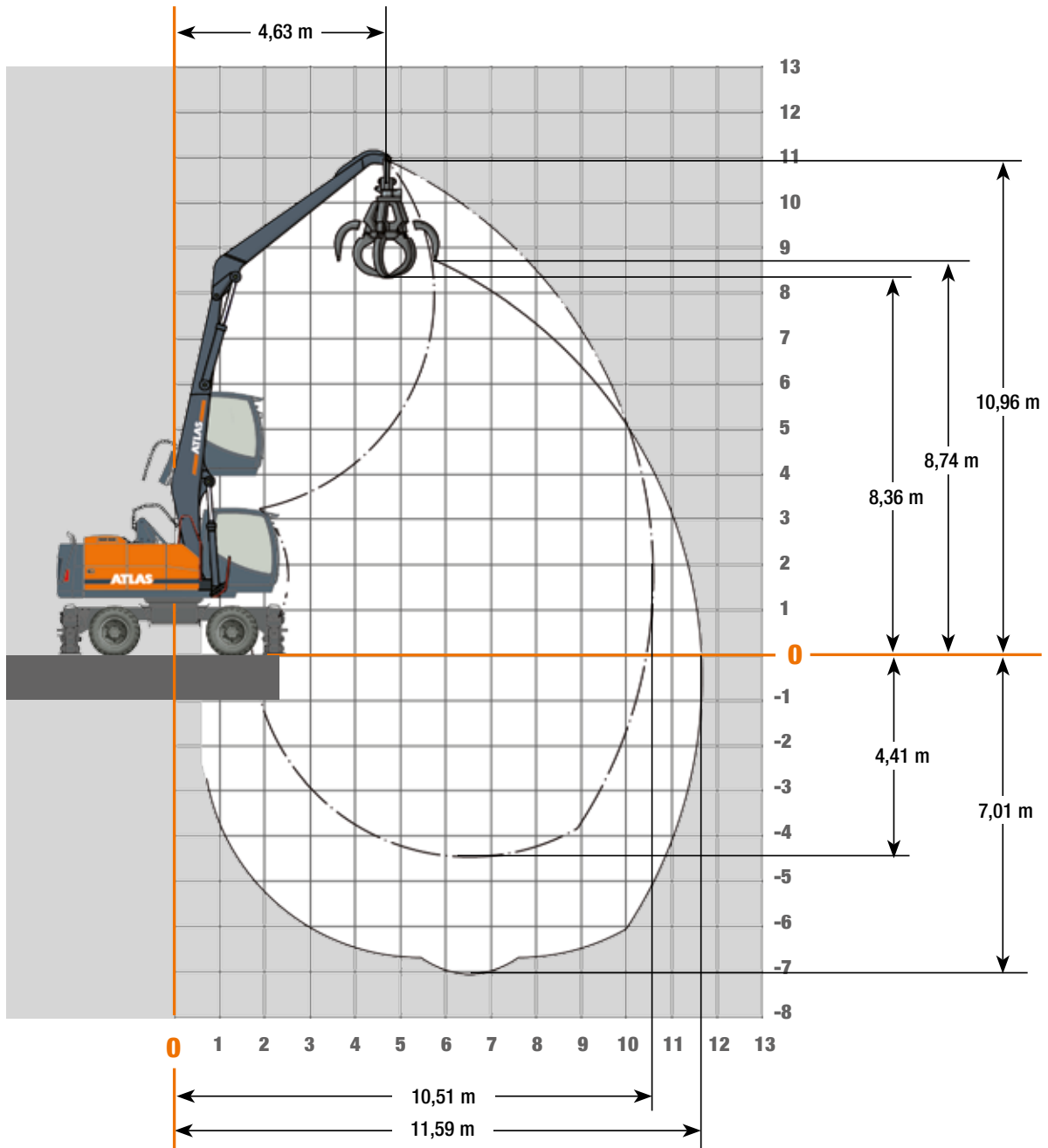
<b>Motor:</b> <ul style="list-style-type: none"> <li>• Betankungspumpe</li> <li>• Drehzahlverstellung über Potentiometer</li> <li>• Standheizung</li> <li>• Kaltstarthilfe</li> </ul>	<b>Ausrüstung:</b> <ul style="list-style-type: none"> <li>• Taktgesteuerte, elektrische Zentralschmieranlage mit Überwachungsfunktion</li> </ul>	<ul style="list-style-type: none"> <li>• Liftkabine, bis 2,50 m hochfahrbar</li> <li>• Kabinenerhöhung 1,2 m / 0,6 m</li> <li>• Elektrische Kühlbox</li> <li>• Arbeitsscheinwerfer, LED</li> </ul>
<b>Hydraulik:</b> <ul style="list-style-type: none"> <li>• Hydraulischer Anbausatz, Abstützungen vorne und hinten paarweise schalten</li> <li>• Bioöl</li> </ul>	<b>Kabine:</b> <ul style="list-style-type: none"> <li>• Kabinenschutz</li> <li>• Rundumleuchte</li> <li>• Beheizter Fahrersitz</li> <li>• GPS/GSM Telemetriebox, zur Überwachung von Betriebsdaten, Verbrauch, Position</li> <li>• Radio/CD/MP3, front AUX in, USB</li> </ul>	<b>Unterwagen:</b> <ul style="list-style-type: none"> <li>• Vollgummireifen</li> </ul>
<b>Weitere Sonderausrüstung: siehe Preisliste</b>		

### ANBAUGERÄTE

<ul style="list-style-type: none"> <li>• Schüttgutgreifer</li> <li>• Mehrschalengreifer</li> </ul>	<ul style="list-style-type: none"> <li>• Lasthaken</li> <li>• Lasthebemagnet</li> </ul>	<ul style="list-style-type: none"> <li>• Holzgreifer</li> </ul>
--	---	---

# ARBEITSBEREICHE 250MH

**Arbeitsbereiche** Grundarm 6,20 m (C24.5i) und Stiel 4,80 m (D21.15i)





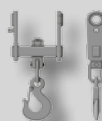
# TRAGLASTEN 250MH

## Traglasten Grundarm 6,20 m (C24.5i) und Stiel 4,80 m (D21.15i)

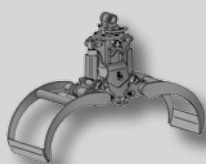
Traglasten Grundarm 6,20 m (C24.5i) mit Stiel 4,80 m (D21.15i). Max. Ausladung 11,60 m											
Höhe		3,0 m		4,5 m		6,0 m		7,5 m		9,0 m	
		FRONT	QUER	FRONT	QUER	FRONT	QUER	FRONT	QUER	FRONT	QUER
9,0 m	Pratzen hi / vo abgestützt					6,2*	6,2*	5,4*	5,4*		
	Pratzen hi / vo angehoben					5,7	4,7	3,9	3,3		
7,5 m	Pratzen hi / vo abgestützt					6,1*	6,1*	5,4*	5,4*	4,7*	4,2
	Pratzen hi / vo angehoben					5,7	4,7	4	3,3	3	2,4
6,0 m	Pratzen hi / vo abgestützt					6,3*	6,3*	5,4*	5,4*	3	2,4
	Pratzen hi / vo angehoben					5,6	4,6	4	3,3		
4,5 m	Pratzen hi / vo abgestützt			8,4*	8,4*	6,7*	6,7*	5,6*	5,5	4,8*	4,2
	Pratzen hi / vo angehoben			8,4*	6,9	5,4	4,4	3,9	3,2	2,9	2,4
3,0 m	Pratzen hi / vo abgestützt	14,7*	14,7*	9,6*	9,6*	7,2*	7,2*	5,8*	5,4	4,8*	4,1
	Pratzen hi / vo angehoben	14,7*	11,8	7,9	6,3	5,2	4,2	3,7	3	2,8	2,3
1,5 m	Pratzen hi / vo abgestützt	2,8*	2,8*	10,4*	10,4*	7,5*	7,3	5,8*	5,2	4,7*	4
	Pratzen hi / vo angehoben	2,8*	2,8*	7,3	5,8	4,9	3,9	3,6	2,9	2,8	2,3
0 m	Pratzen hi / vo abgestützt			10*	10*	7,3*	7	5,6*	5,1	4,4*	3,9
	Pratzen hi / vo angehoben			6,9	5,4	4,7	3,7	3,5	2,8	2,7	2,2
- 1,5 m	Pratzen hi / vo abgestützt			8,6*	8,6*	6,6*	6,6*	5*	5	3,8*	3,8*
	Pratzen hi / vo angehoben			6,8	5,3	4,6	3,6	3,4	2,7	2,7	2,1
- 3,0 m	Pratzen hi / vo abgestützt			6,5*	6,5*	5,2*	5,2*	4*	4*	2,8*	2,8*
	Pratzen hi / vo angehoben			6,5*	5,3	4,5	3,6	3,4	2,7	2,7	2,2

Die angegebenen max. Nutzlastwerte in Tonnen beinhalten eine Standsicherheit von 25% oder sind berechnet bei 87% der hydraulischen Hebekraft, gemäß ISO10567. Diese Werte sind gültig an der Armspitze (ohne Löffelkippzylinder, Umlenkgestänge) bei optimaler Stellung des entsprechenden Armsystems und mit Druckzuschaltung. Gewichte angebaute Lastaufnahmemittel (Greifer, Magnet, Lasthaken etc.) sind von den Traglastwerten abzuziehen. \*durch Hydraulik begrenzter Wert.

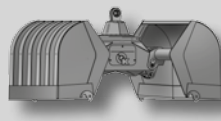
### Attachments



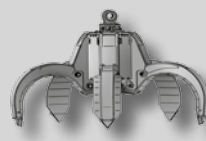
Lasthaken



Holzgreifer



Zweischalengreifer



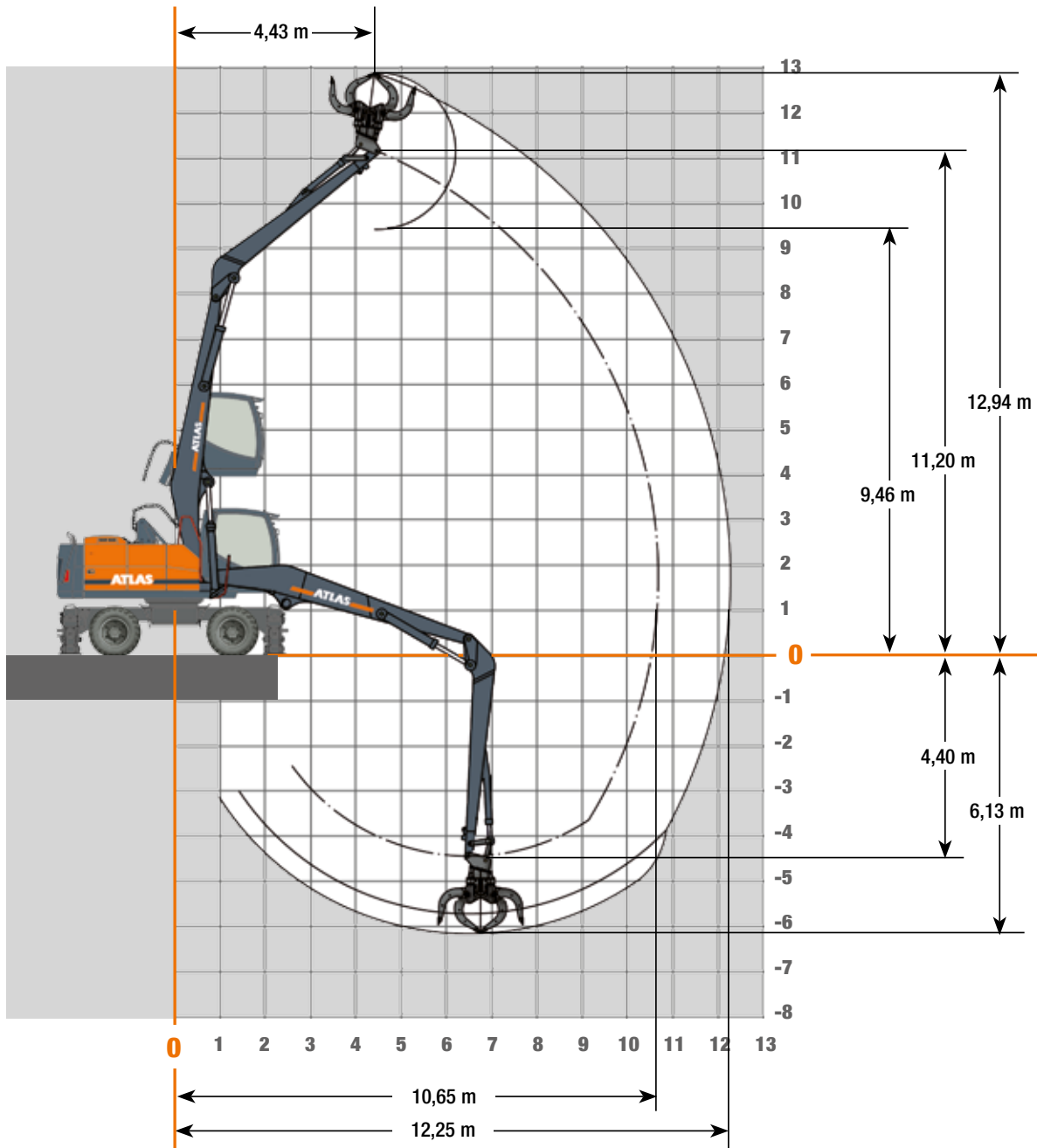
Mehrschalengreifer



Lasthebemagnet

# ARBEITSBEREICHE 250MH

**Arbeitsbereiche** Grundarm 6,20 m (C24.5i) und Stiel 4,80 m (D21.15is)



# TRAGLASTEN 250MH

## Traglasten Grundarm 6,20 m (C24.5i) und Stiel 4,80 m (D21.15is)

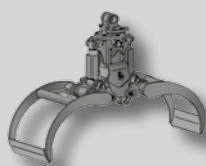
Höhe		3,0 m		4,5 m		6,0 m		7,5 m		9,0 m	
		FRONT	QUER	FRONT	QUER	FRONT	QUER	FRONT	QUER	FRONT	QUER
12,0 m	Pratzen hi / vo abgestützt										
	Pratzen hi / vo angehoben										
10,5 m	Pratzen hi / vo abgestützt										
	Pratzen hi / vo angehoben										
9,0 m	Pratzen hi / vo abgestützt					6,2*	6,2*	5,4*	5,4*		
	Pratzen hi / vo angehoben					5,6	4,7	3,9	3,3		
7,5 m	Pratzen hi / vo abgestützt					6,1*	6,1*	5,4*	5,4*	4,7*	4,2
	Pratzen hi / vo angehoben					5,7	4,7	4	3,3	3	2,4
6,0 m	Pratzen hi / vo abgestützt					6,3*	6,3*	5,4*	5,4*	4,7*	4,2
	Pratzen hi / vo angehoben					5,6	4,6	4	3,3	3	2,4
4,5 m	Pratzen hi / vo abgestützt			8,4*	8,4*	6,7*	6,7*	5,6*	5,5	4,8*	4,2
	Pratzen hi / vo angehoben			8,4*	6,9	5,4	4,4	3,9	3,1	2,4	3
3,0 m	Pratzen hi / vo abgestützt	14,8*	14,8*	9,6*	9,6*	7,2*	7,2*	5,8*	5,4	4,8*	4,1
	Pratzen hi / vo angehoben	14,8*	11,8	7,9	6,4	5,2	4,2	3,7	3	2,8	2,3
1,5 m	Pratzen hi / vo abgestützt	2,9*	2,9*	10,4*	10,4*	7,5*	7,3	5,9*	5,2	4,7*	4
	Pratzen hi / vo angehoben	2,9*	2,9*	7,4	5,8	4,9	3,9	3,6	2,9	2,8	2,2
0 m	Pratzen hi / vo abgestützt			10*	10*	7,4*	7,1	5,7*	5,1	4,4*	4
	Pratzen hi / vo angehoben			7	5,5	4,7	3,7	3,5	2,8	2,7	2,2
-1,5 m	Pratzen hi / vo abgestützt			8,7*	8,7*	6,6*	6,6*	5,1*	5	3,8*	3,8*
	Pratzen hi / vo angehoben			6,8	5,3	4,6	3,7	3,4	2,8	2,1	2,7
-3,0 m	Pratzen hi / vo abgestützt			6,5*	6,5*	5,2*	5,2*	4*	4*	2,8*	2,8*
	Pratzen hi / vo angehoben			6,5*	5,3	4,6	3,6	3,4	2,7	2,7	2,2
-4,5 m	Pratzen hi / vo abgestützt										
	Pratzen hi / vo angehoben										

Die angegebenen max. Nutzlastwerte in Tonnen beinhalten eine Standsicherheit von 25% oder sind berechnet bei 87% der hydraulischen Hebekraft, gemäß ISO10567. Diese Werte sind gültig an der Armspitze (ohne Löffelkipppylinder, Umlenkgestänge) bei optimaler Stellung des entsprechenden Armsystems und mit Druckzuschaltung. Gewichte angebaute Lastaufnahmemittel (Greifer, Magnet, Lasthaken etc.) sind von den Traglastwerten abzuziehen. \*durch Hydraulik begrenzter Wert.

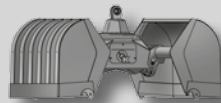
### Attachments



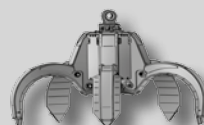
Lasthaken



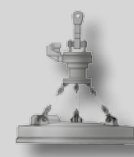
Holzgreifer



Zweischalengreifer



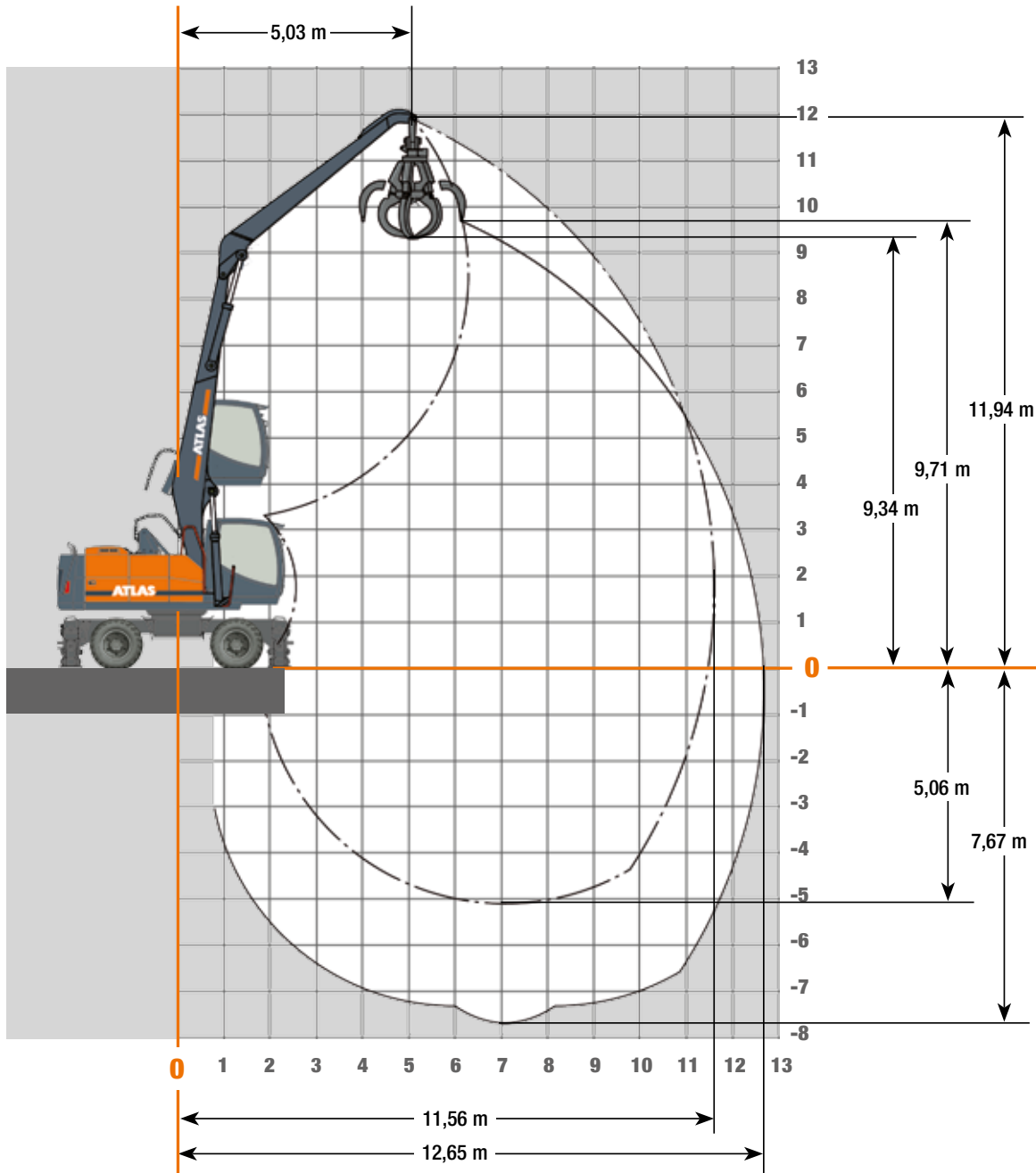
Mehrschalengreifer



Lasthebemagnet

# ARBEITSBEREICHE 250MH

**Arbeitsbereiche** Grundarm 6,80 m (C24.6i) und Stiel 5,30 m (D21.16i)





# TRAGLASTEN 250MH

## Traglasten Grundarm 6,80 m (C24.6i) und Stiel 5,30 m (D21.16i)

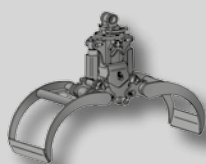
Traglasten Grundarm 6,80 m (C24.6i) mit Stiel 5,30 m (D21.16i), Max. Ausladung 12,65 m													
Höhe		3,0 m		4,5 m		6,0 m		7,5 m		9,0 m		10,5 m	
		FRONT	QUER	FRONT	QUER	FRONT	QUER	FRONT	QUER	FRONT	QUER	FRONT	QUER
12,0 m	Pratzen hi / vo abgestützt												
	Pratzen hi / vo angehoben												
10,5 m	Pratzen hi / vo abgestützt					5,9*	5,9*						
	Pratzen hi / vo angehoben					5,7	4,7						
9,0 m	Pratzen hi / vo abgestützt							5*	5*				
	Pratzen hi / vo angehoben							4	3,3				
7,5 m	Pratzen hi / vo abgestützt							5*	5*	4,4*	4,3		
	Pratzen hi / vo angehoben							4	3,3	3	2,5		
6,0 m	Pratzen hi / vo abgestützt					6*	6*	5,2*	5,2*	4,5*	4,2	3,9*	3,3
	Pratzen hi / vo angehoben					5,6	4,6	4	3,3	3	2,4	2,3	1,9
4,5 m	Pratzen hi / vo abgestützt			8,2*	8,2*	6,5*	6,5*	5,4*	5,4*	4,6*	4,2	3,9*	3,3
	Pratzen hi / vo angehoben			8,2*	6,9	5,4	4,4	3,8	3,2	2,9	2,4	2,3	1,8
3,0 m	Pratzen hi / vo abgestützt	14,7*	14,7*	9,4*	9,4*	7*	7*	5,6*	5,3	4,6*	4	3,9*	3,2
	Pratzen hi / vo angehoben	14,7*	11,6	7,9	6,3	5,1	4,1	3,7	3	2,8	2,3	2,2	1,8
1,5 m	Pratzen hi / vo abgestützt			10,1*	10,1*	7,3*	7,2	5,7*	5,1	4,6*	3,9	3,8*	3,2
	Pratzen hi / vo angehoben			7,2	5,6	4,8	3,8	3,5	2,8	2,7	2,2	2,2	1,7
0 m	Pratzen hi / vo abgestützt			9,8*	9,8*	7,2*	6,9	5,6*	5	4,4*	3,9	3,5*	3,1
	Pratzen hi / vo angehoben			6,7	5,2	4,5	3,6	3,4	2,7	2,6	2	2,1	1,7
- 1,5 m	Pratzen hi / vo abgestützt			8,5*	8,5*	6,5*	6,5*	5*	4,9	4*	3,9		
	Pratzen hi / vo angehoben			6,6	5	4,4	3,5	3,3	2,6	2,6	2		
- 3,0 m	Pratzen hi / vo abgestützt			6,6*	6,6*	5,4*	5,4*	4,2*	4,2*	3,2*	3,2*		
	Pratzen hi / vo angehoben			6,5	5	4,3	3,4	3,2	2,6	2,5	2		
- 4,5 m	Pratzen hi / vo abgestützt					3,7*	3,7*	3*	3*	2*	2*		
	Pratzen hi / vo angehoben					3,7*	3,4	3*	2,6	2*	2		

Die angegebenen max. Nutzlastwerte in Tonnen beinhalten eine Standsicherheit von 25% oder sind berechnet bei 87% der hydraulischen Hebekraft, gemäß ISO10567. Diese Werte sind gültig an der Armspitze (ohne Löffelkipppylinder, Umlenkgestänge) bei optimaler Stellung des entsprechenden Armsystems und mit Druckzuschaltung. Gewichte angebaute Lastaufnahmemittel (Greifer, Magnet, Lasthaken etc.) sind von den Traglastwerten abzuziehen. \*durch Hydraulik begrenzter Wert.

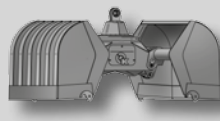
### Attachments



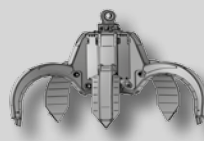
Lasthaken



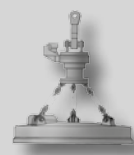
Holzgreifer



Zweischalengreifer



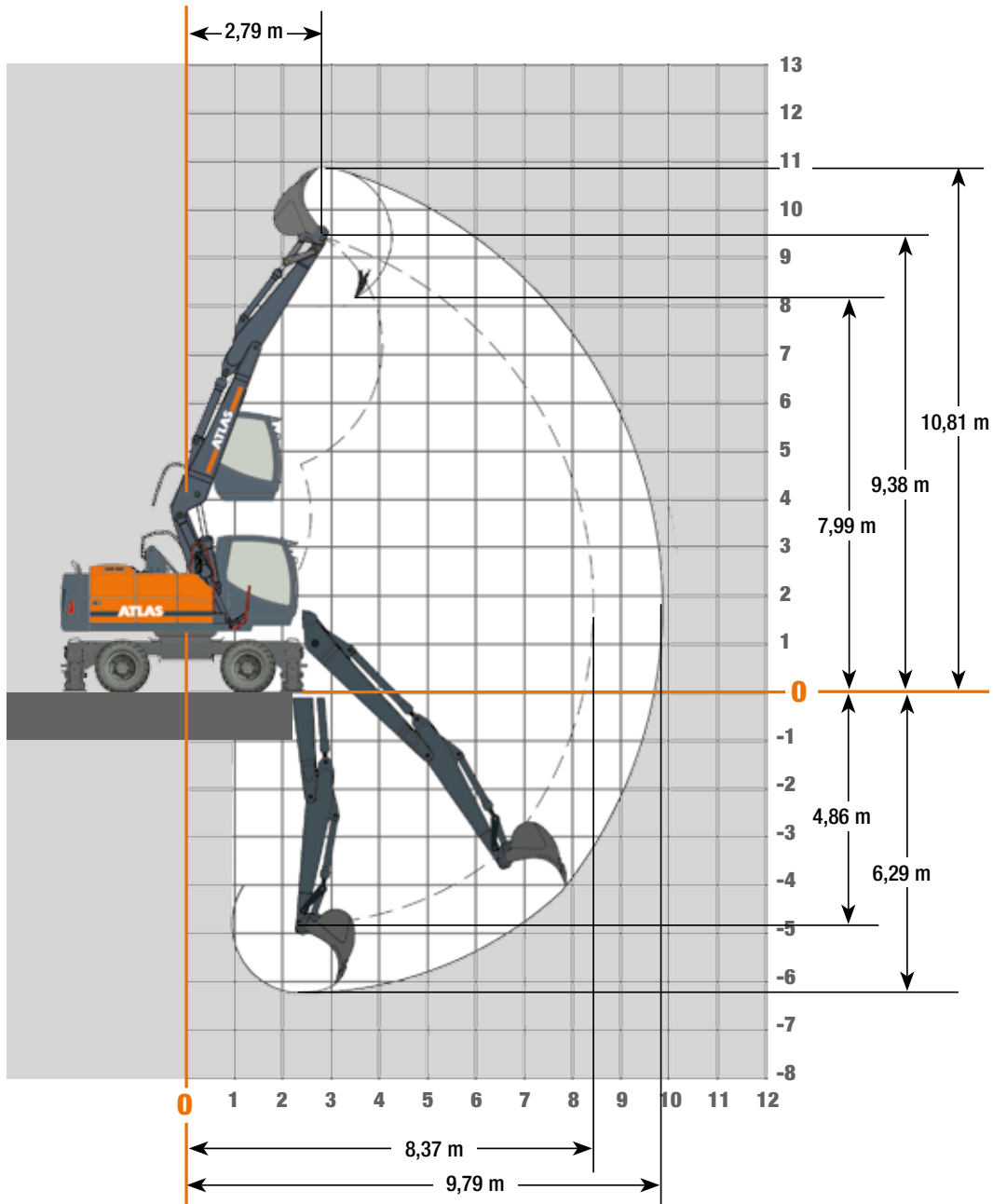
Mehrschalengreifer



Lasthebemagnet





















# ARBEITSBEREICHE 250MH

**Arbeitsbereiche** Verstellausleger: Grundarm 1,95 m (C21.41) und Ausleger 3,83 m (C21.461) und Stiel 2,65 m (D21.33)



# TRAGLASTEN 250MH

## Traglasten Verstellausleger: Grundarm 1,95 m (C21.41) und Ausleger 3,83 m (C21.461) und Stiel 2,65 m (D21.33)

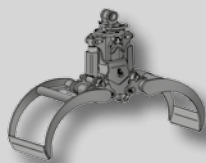
Traglasten Verstellausleger: Grundarm 1,95 m (C21.41) und Ausleger 3,83 m (C21.461) und Stiel 2,65 m (D21.33). Max. Reichweite 9,79 m			3,0 m	3,5 m	4,0 m	4,5 m	5,0 m	5,5 m	6,0 m	6,5 m	7,0 m	7,5 m	8,0 m
Höhe	Unterwagenart												
+ 9,0 m	FRONT 	APS abgesenkt		6869									
		APS angehoben		6869									
	QUER 	APS abgesenkt		6869									
		APS angehoben		6869									
+7,5 m	FRONT 	APS abgesenkt				5413	5420	5470	4090				
		APS angehoben				5413	5420	5470	4090				
	QUER 	APS abgesenkt				5413	5420	5470	4090				
		APS angehoben				5413	5420	5187*	4090				
+6,0 m	FRONT 	APS abgesenkt			5733	5587	5461	5358	5281	5240	4972		
		APS angehoben			5733	5587	5461	5358	5281	4911*	4332*		
	QUER 	APS abgesenkt			5733	5587	5461	5358	5281	5240	4972		
		APS angehoben			5733	5587	5461	5201*	4597*	4066*	3558*		
+ 4,5 m	FRONT 	APS abgesenkt	8632	7957	7233	6695	6281	5956	5698	5494	5337	5231	
		APS angehoben	8632	7957	7233	6695	6281	5956	5441*	4871*	4402	3900*	
	QUER 	APS abgesenkt	8632	7957	7233	6695	6281	5956	5698	5494	5337	5231	
		APS angehoben	8632	7957	7233	6695	5817*	5111*	4545*	4086*	3633*	3203*	
+ 3,0 m	FRONT 	APS abgesenkt	8540	9515	9611	8403	7547	6910	6420	6034	5725	5466	5260
		APS angehoben	8540	9515	9358*	7918*	6839	6009	5354*	4818*	4383	3894*	3471
	QUER 	APS abgesenkt	8540	9515	9611	8403	7547	6910	6420	6034	5725	5462*	4970*
		APS angehoben	8540	9188*	7637	6525*	5674*	5013*	4480*	4050*	3623*	3201*	2839*
+ 1,5 m	FRONT 	APS abgesenkt	11468	11439	11078	9854	8685	7804	7120	6577	6135	5753	5446
		APS angehoben	11468	11221	9210*	7799*	6751*	5949*	5313	4809*	4309*	3827*	3422*
	QUER 	APS abgesenkt	11468	11439	11078	9854	8685	7804	7120	6577	5956*	5449	4918*
		APS angehoben	11303	9028*	7510*	6422*	5605*	4965*	4458*	4032*	3544*	3137*	2792*
+ 0 m	FRONT 	APS abgesenkt	14157	13121	11822	10349	9186	8252	7495	6870	6343	5894	5470
		APS angehoben	14157	11290*	9238*	7816*	6776*	5987	5388*	4714*	4171*	3721*	3348*
	QUER 	APS abgesenkt	14157	13121	11822	10349	9186	8244	7328*	6589	6004	5372*	4843*
		APS angehoben	11393*	9085*	7547*	6455*	5643*	5004*	4419*	3864*	3408*	3032*	2718*
-1,5 m	FRONT 	APS abgesenkt	16697	13988	11965	10450	9276	8341	7583	6977	6423	5616	
		APS angehoben	14769*	11528*	9438*	7930*	6818*	5894*	5132*	4529*	4035*	3642*	
	QUER 	APS abgesenkt	16697	13988	11965	10450	9276	8329*	7461	6613*	5876*	5290*	
		APS angehoben	11332*	9000*	7448*	6336*	5495*	4781*	4169*	3672*	3271*	2952*	
-3,0 m	FRONT 	APS abgesenkt	17200	14332	12312	10832	9585	8455	7325	6054			
		APS angehoben	14886*	11470*	9266*	7683*	6519*	5656*	4978*	4442*			
	QUER 	APS abgesenkt	17200	14332	12312	10832	9585	8455	7325	6054			
		APS angehoben	11188*	8870*	7291*	6106*	5214*	4545*	4013*	3590*			
-4,5 m	FRONT 	APS abgesenkt	15161										
		APS angehoben	14748*										
	QUER 	APS abgesenkt	15161										
		APS angehoben	11068*										

Die angegebenen max. Ladekapazitäten in Kilogramm (kg) beinhalten eine Standsicherheit von 25% oder sind berechnet bei 87% der hydraulischen Hebekraft, gemäß ISO10567. Diese Werte sind gültig an der Armspitze (ohne Löffelkippzylinder, Umlenkgestänge) bei optimaler Stellung des entsprechenden Armsystems und mit Druckzuschaltung. Gewichte angebaute Lastaufnahmemittel (Greifer, Magnet, Lasthaken etc.) sind von den Traglastwerten abzuziehen. \*Begrenzt durch Standsicherheit Wert.

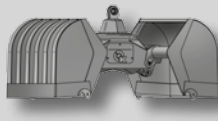
### Attachments



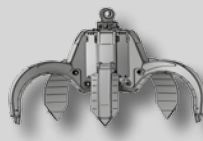
Lasthaken



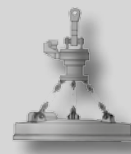
Holzgreifer



Zweischalengreifer



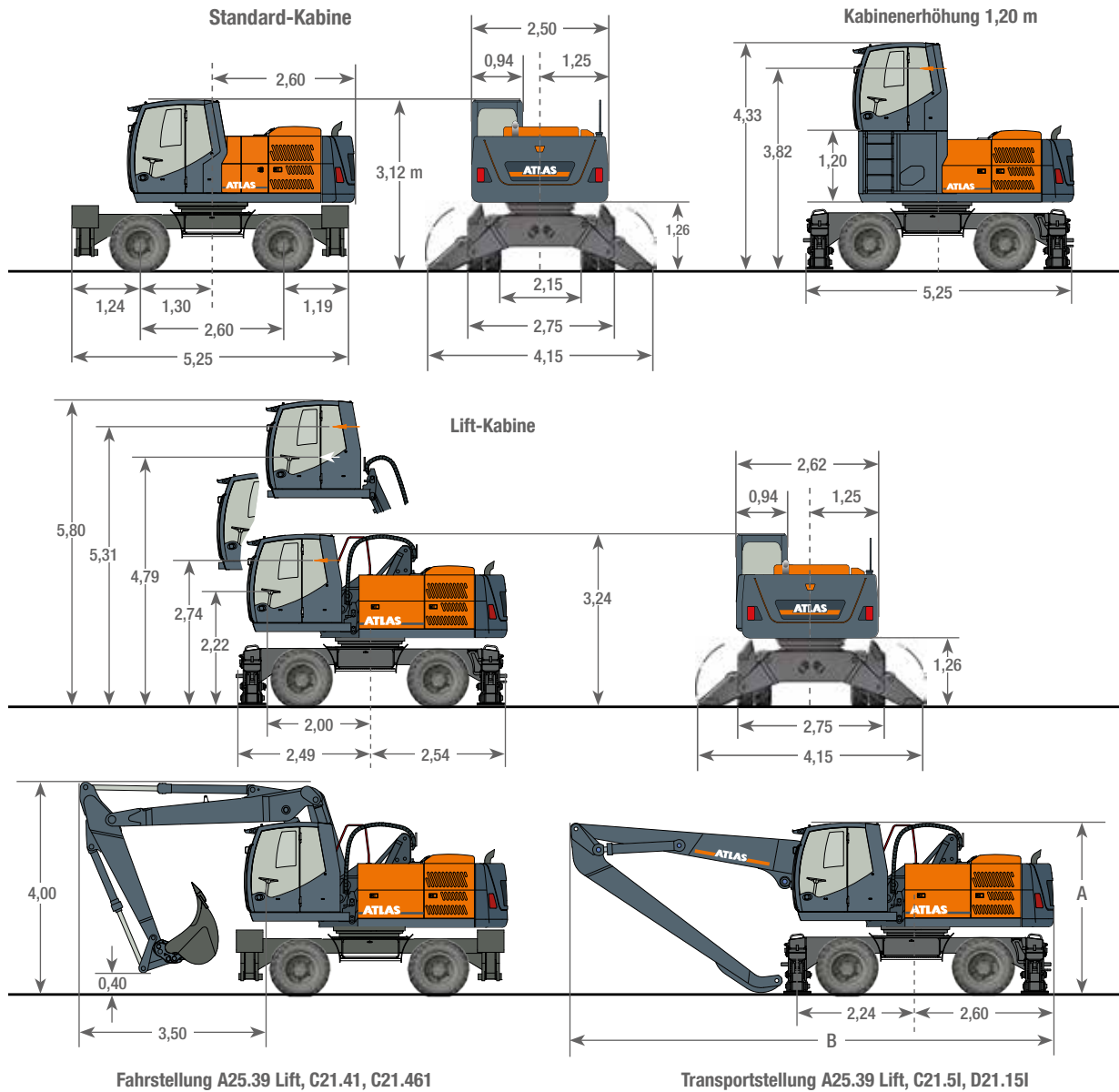
Mehrschalengreifer



Lasthebemagnet

# ABMESSUNGEN 250MH

## Abmessungen [m]



A	TRANSPORTHÖHE	B	TRANSPORTLÄNGE	
	Grundarm 6,20 mit Stiel 4,80 m.....	3,24 m	Grundarm 6,20 mit Stiel 4,80 m.....	9,20 m
	Grundarm 6,80 mit Stiel 5,30 m.....	3,24 m	Grundarm 6,80 mit Stiel 5,30 m.....	9,80 m
	Verstellausleger 1,95 m / 3,83 m mit Stiel 2,65 m .....	3,24 m	Verstellausleger 1,95 m / 3,83 m mit Stiel 2,65 m .....	9,00 m

Weitere Kabinenvarianten auf Anfrage

## WERK GANDERKESEE

Atlas GmbH  
Atlasstraße 6  
D-27777 Ganderkesee,  
Germany

Tel.: +49 (0) 4222 954 0  
Fax: +49 (0) 4222 954 220  
E-mail: [info@atlasgmbh.com](mailto:info@atlasgmbh.com)  
[www.atlasgmbh.com](http://www.atlasgmbh.com)



## WERK VECHTA

Atlas GmbH  
Theodor-Heuss-Str. 3  
D-49377 Vechta  
Germany

T: +49 (0) 4441 954 0  
F: +49 (0) 4441 954 299  
E-mail: [info@atlasgmbh.com](mailto:info@atlasgmbh.com)  
[www.atlasgmbh.com](http://www.atlasgmbh.com)



## WERK DELMENHORST

Atlas GmbH  
Stedinger Straße 324  
D-27751 Delmenhorst  
Germany

T: +49 (0) 4221 49 10  
F: +49 (0) 4221 49 14 43  
E-mail: [info@atlasgmbh.com](mailto:info@atlasgmbh.com)  
[www.atlasgmbh.com](http://www.atlasgmbh.com)

## ATLAS CRANES UK LTD LADEKRANE

Wharfedale Road,  
Euroway Trading Est.  
Bradford, England BD4 6SL  
United Kingdom

T: +44 8444 99 66 88  
F: +44 1274 65 37 85  
E-mail: [atlasuk@atlasgmbh.com](mailto:atlasuk@atlasgmbh.com)  
[www.atlas-cranes.co.uk](http://www.atlas-cranes.co.uk)  
[www.atlasgmbh.com](http://www.atlasgmbh.com)





**SINCE 1919**  
**ATLAS**



[www.atlasgmbh.com](http://www.atlasgmbh.com)

**ATLAS GmbH**

BAGGER

Atlasstraße 6

D-27777 Ganderkesee, Germany

T: +49 (0) 4222 954 0

Fax: +49 (0) 4222 954 220

[info@atlasgmbh.com](mailto:info@atlasgmbh.com)